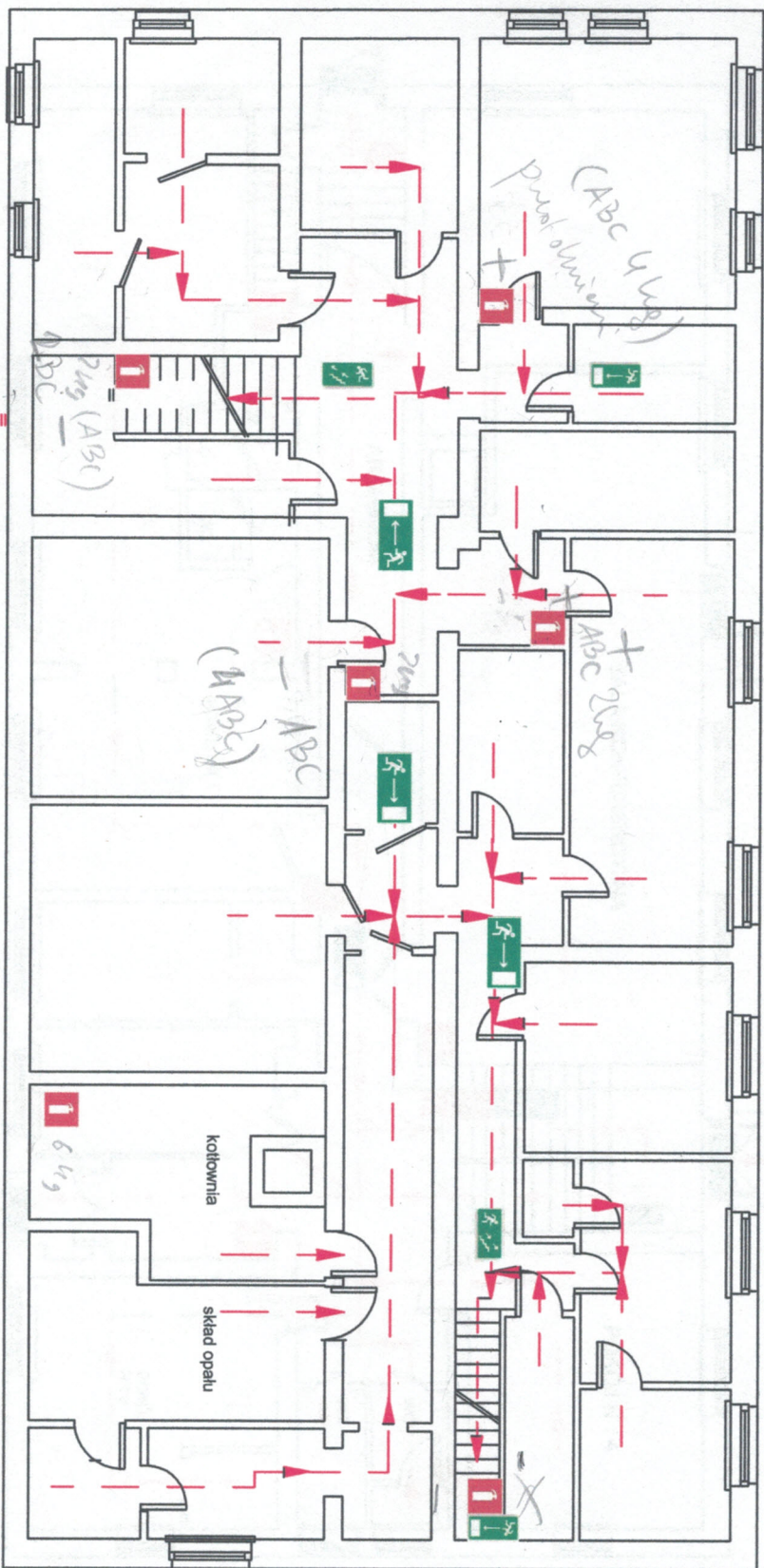


PLAN SYTUACYJNY STAROSTWA POWIATOWEGO W GOŁGAPI UL. KRÓTKA 1

# PLAN EWAKUACJI PIWNICA

**W PRZYPADKU ZAUWAŻENIA POŻARU LUB INNEGO NIEBEZPIECZEŃSTWA:**  
 -POWIADOM OSOBY BEZPOŚREDNIO ZAGROŻONE  
 -URUCHOM PRZYCIŚK POŻAROWY  
 -POWIADOM STRAŻ POŻARNĄ TEL. 998 LUB 112 IZ TEL. KOM.)  
 -JEŚLI USŁYSZYSZ ALARM OPUŚĆ BUDYNEK NAJBLIŻSZYM WYJŚCIEM

Zak. nr 9



## LEGENDA: Kierunek do wyjścia:

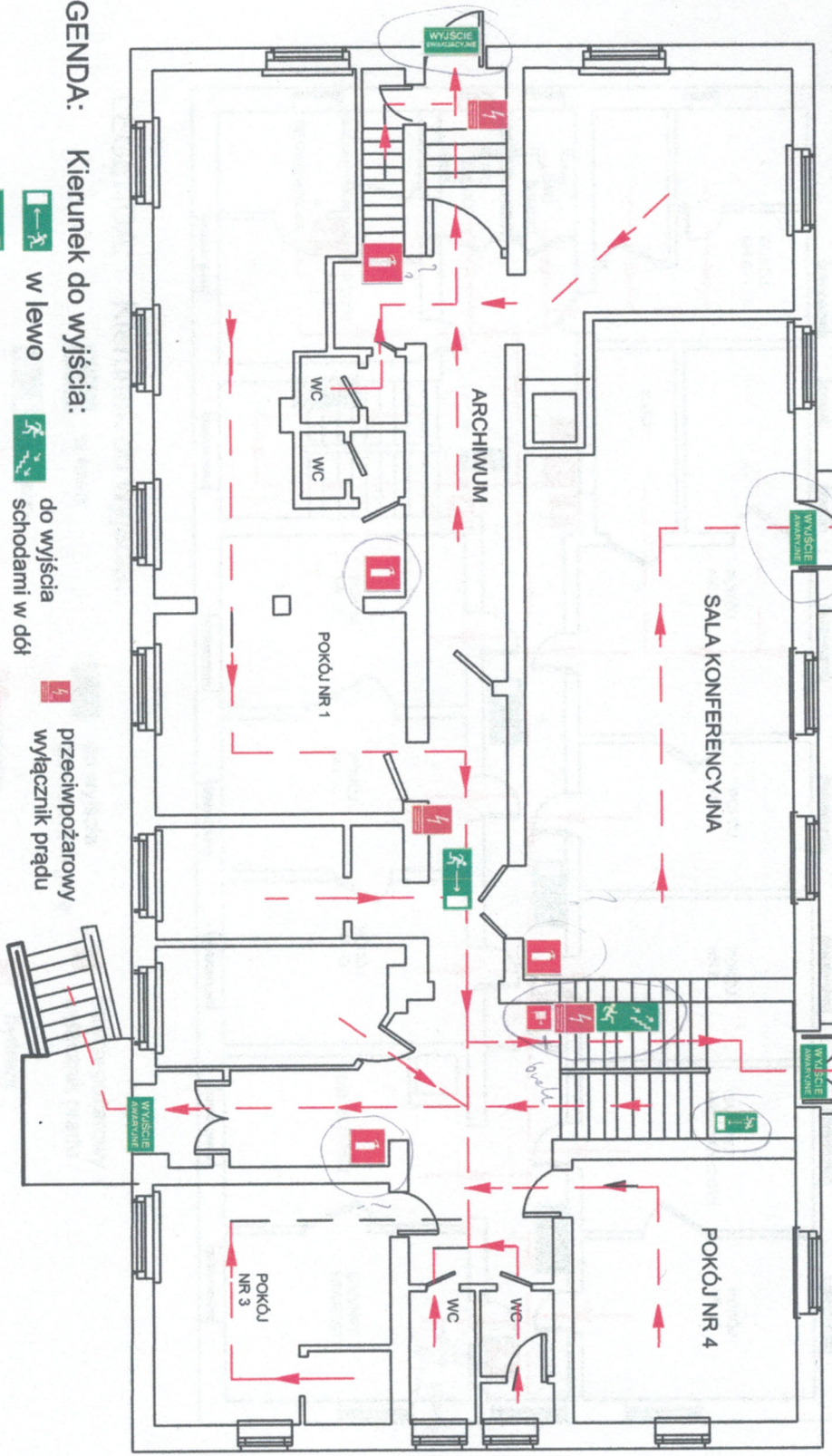
- w lewo
- w prawo

- do wyjścia schodami w górę
- gaśnica

- kierunek ewakuacji

# PLAN EWAKUACJI PARTER

**W PRZYPADKU ZAUWAŻENIA POŻARU LUB INNEGO NIEBEZPIECZEŃSTWA:**  
-POWIADOM OSOBY BEZPOŚREDNIO ZAGROŻONE  
-PRUCIOM PRZYCIŚK POZAROWY  
-POWIADOM STRAŻ POZARNA TEL. 998 LUB 112 (Z TEL. KOM.)  
-JEŚLI USŁYSZYSZ ALARM OPUSĆ BUDYNEK NAJBLIŻSZYM WYJŚCIEM

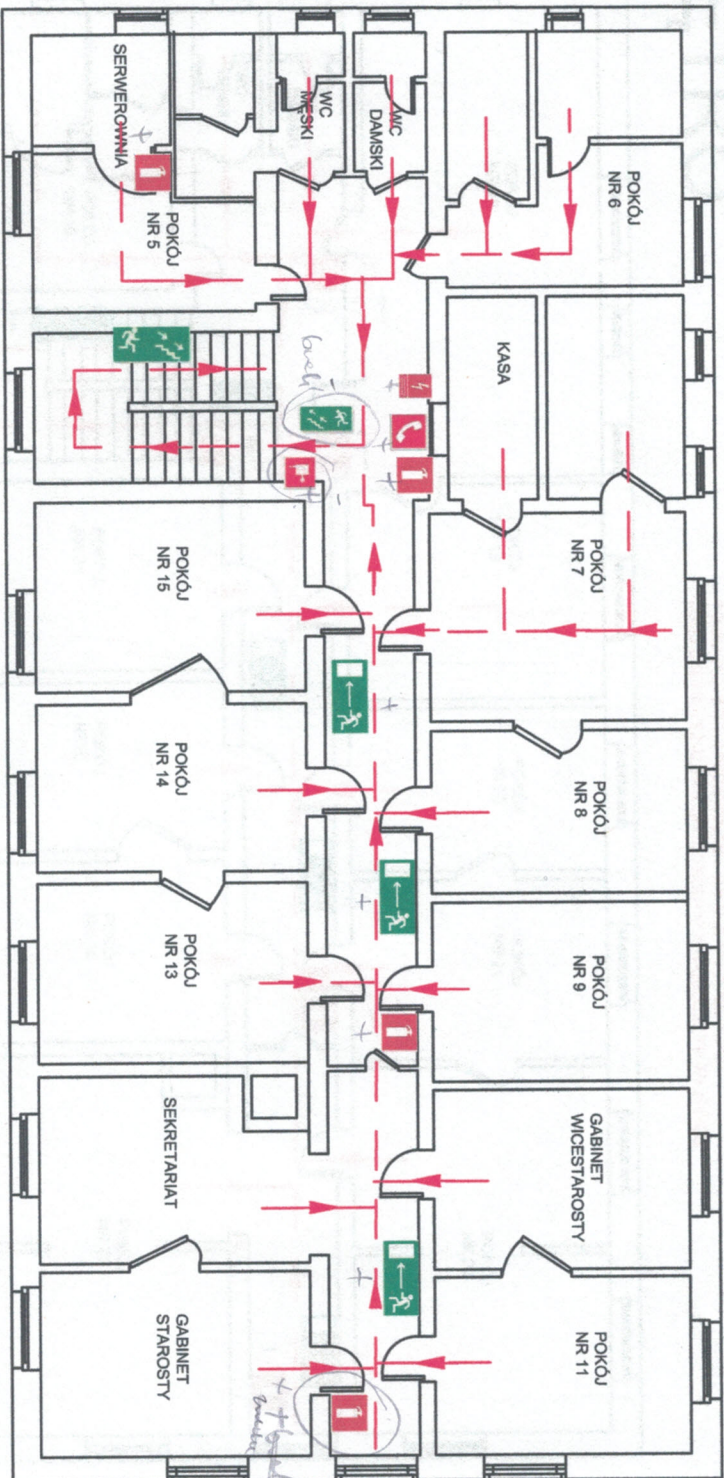


- LEGENDA: Kierunek do wyjścia:**
- w lewo
  - w prawo
  - do wyjścia schodami w dół
  - do wyjścia schodami w górę
  - przeciwpożarowy wyłącznik prądu
  - gaśnica
  - hydrant

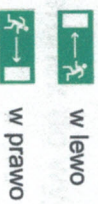
# PLAN EWAKUACJI I PIĘTRO

Zak. nr 11

**W PRZYPADKU ZAUWAŻENIA POŻARU LUB INNEGO NIEBEZPIECZEŃSTWA:**  
 -POWIADOM OSOBY BEZPOŚREDNIO ZAGROŻONE  
 -URUCHOM PRZYCISK POŻAROWY  
 -POWIADOM STRAŻ POŻARNA TEL. 998 LUB 112(2 TEL. KOM.)  
 -JEŚLI USŁYSZYSZ ALARM OPUŚĆ BUDYNEK NAJBLIŻSZYM WYJŚCIEM



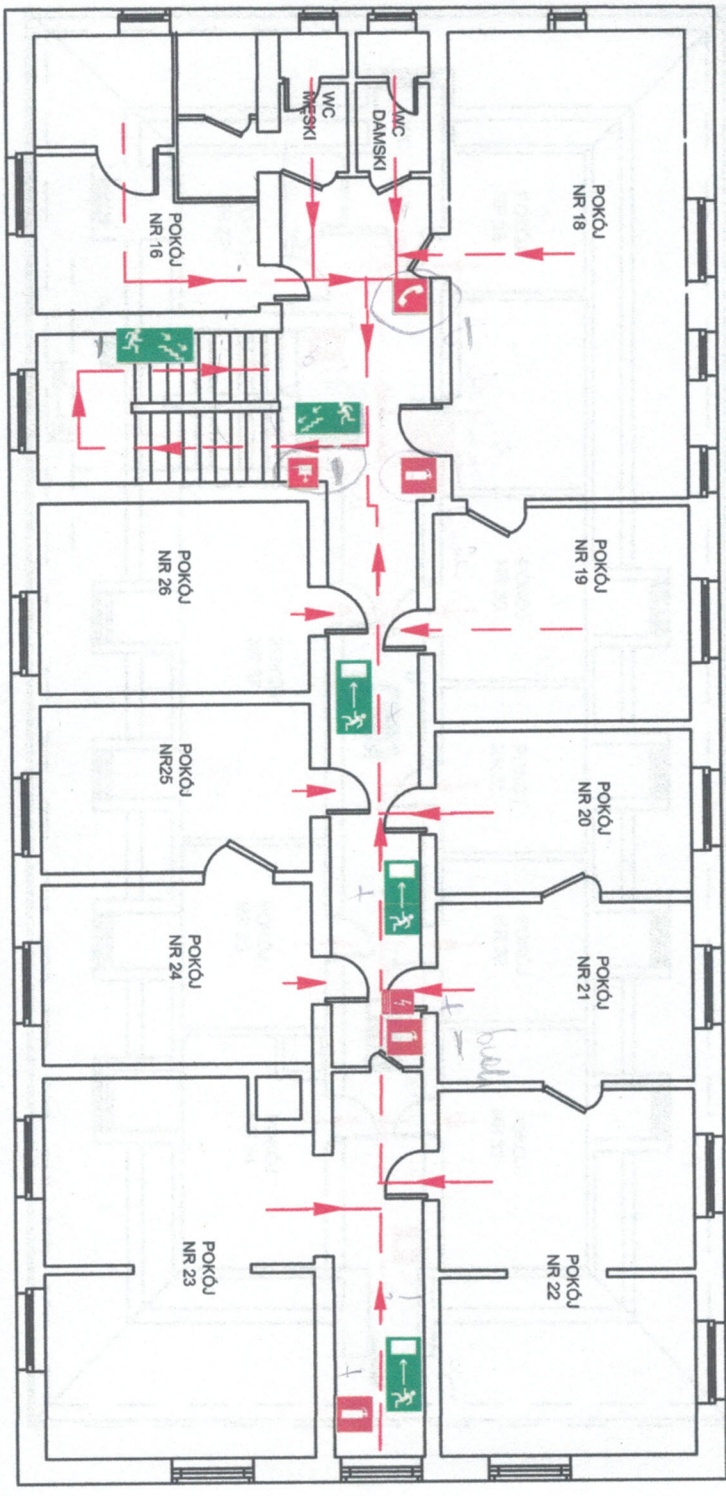
LEGENDA: Kierunek do wyjścia:



# PLAN EWAKUACJI II PIĘTRO

**W PRZYPADKU ZAUWAŻENIA POŻARU LUB INNEGO NIEBEZPIECZEŃSTWA:**  
-POWADOM OSOBY BEZPOŚREDNIO ZAGROŻONE  
-URUCHOM PRZYCIŚK POŻAROWY  
-POWADOM STRAŻ POŻARNA TEL. 998 LUB 112(2 TEL. KOM.)  
-JEŚLI USŁYSZYSZ ALARM OPUŚĆ BUDYNEK NAJBLIŻSZYM WYJŚCIEM

Zat. nr 12

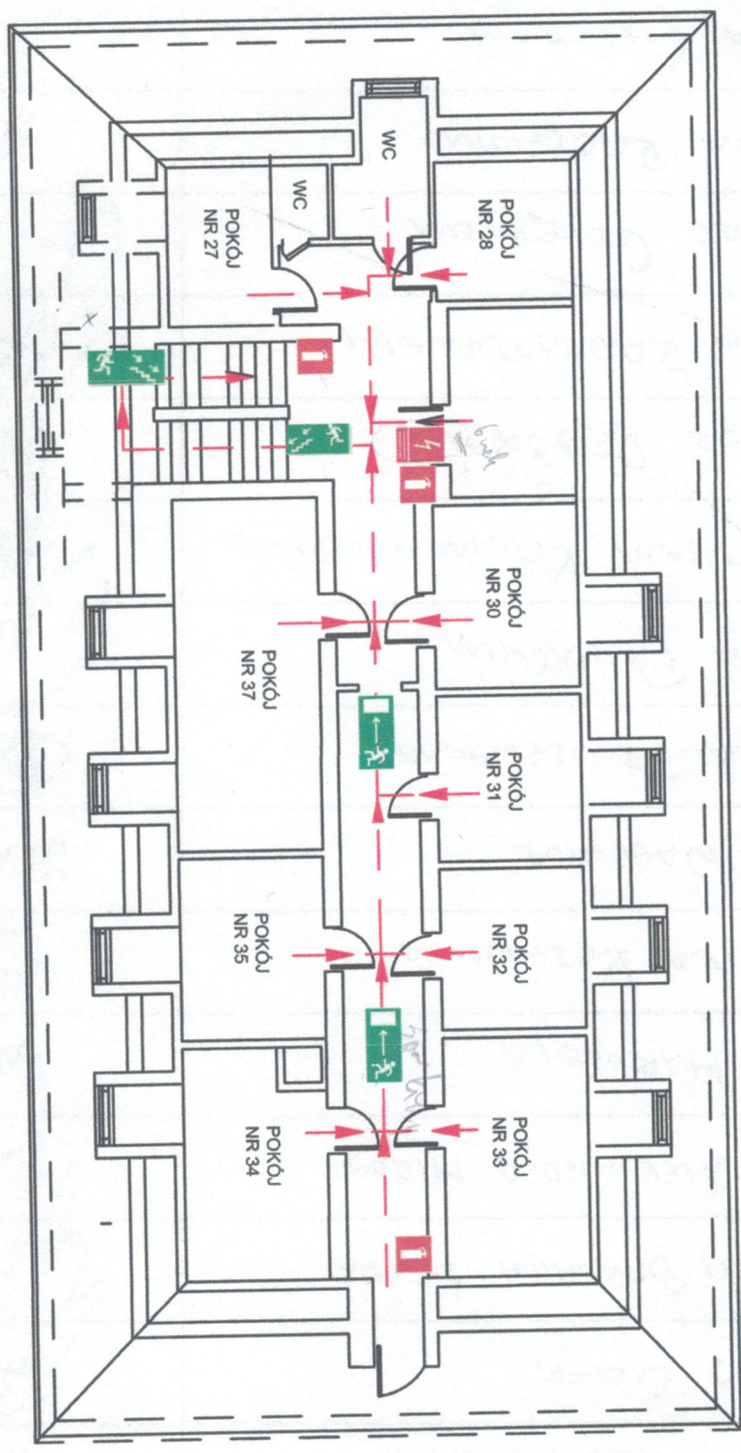


**LEGENDA:** Kierunek do wyjścia:








- w lewo
- w prawo
- do wyjścia
- schodami w dół
- gaśnica
- hydrant
- przeciwpożarowy wyłącznik prądu

# PLAN EWAKUACJI PODDASZE

**W PRZYPADKU ZAUWAŻENIA POŻARU LUB INNEGONIEBEZPIECZEŃSTWA:**  
 -POWIADOM OSOBY BEZPOŚREDNIO ZAGROŻONE  
 -JURUCHOM PRZYCIŚK POŻAROWY  
 -POWIADOM STRAŻ POŻARNĄ TEL. 998 LUB 112(IZ TEL. KOM.)  
 -JEŚLI USŁYSZYSZ ALARM OPUSŃ BUDYNEK NAJBLIŻSZYM WYJŚCIEM



LEGENDA: Kierunek do wyjścia:

-  w lewo
-  w prawo
-  do wyjścia schodami w dół
-  w prawo
-  kierunek ewakuacji
-  kierunek ewakuacji
-  przeciwpożarowy wyłącznik prądu