



Przedsiębiorstwo Wodociągów i Kanalizacji Sp. z o.o.
19-500 Gołdap, ul. Sikorskiego 9A, tel. +48 87 615 49 49; fax +48 87 615 01 85

NIP 8471383832 Konto: PKO BP S.A. O/1 Gołdap 31 1020 4724 0000 3602 0045 9008
Sąd Rejonowy w Olsztynie VIII Wydział Gospodarczy Krajowego Rejestru Sądowego
Nr KRS 0000167200; Kapitał zakładowy 17 722 000 zł

Gołdap, dnia 20.11.2020 r.

W.410.44.2020

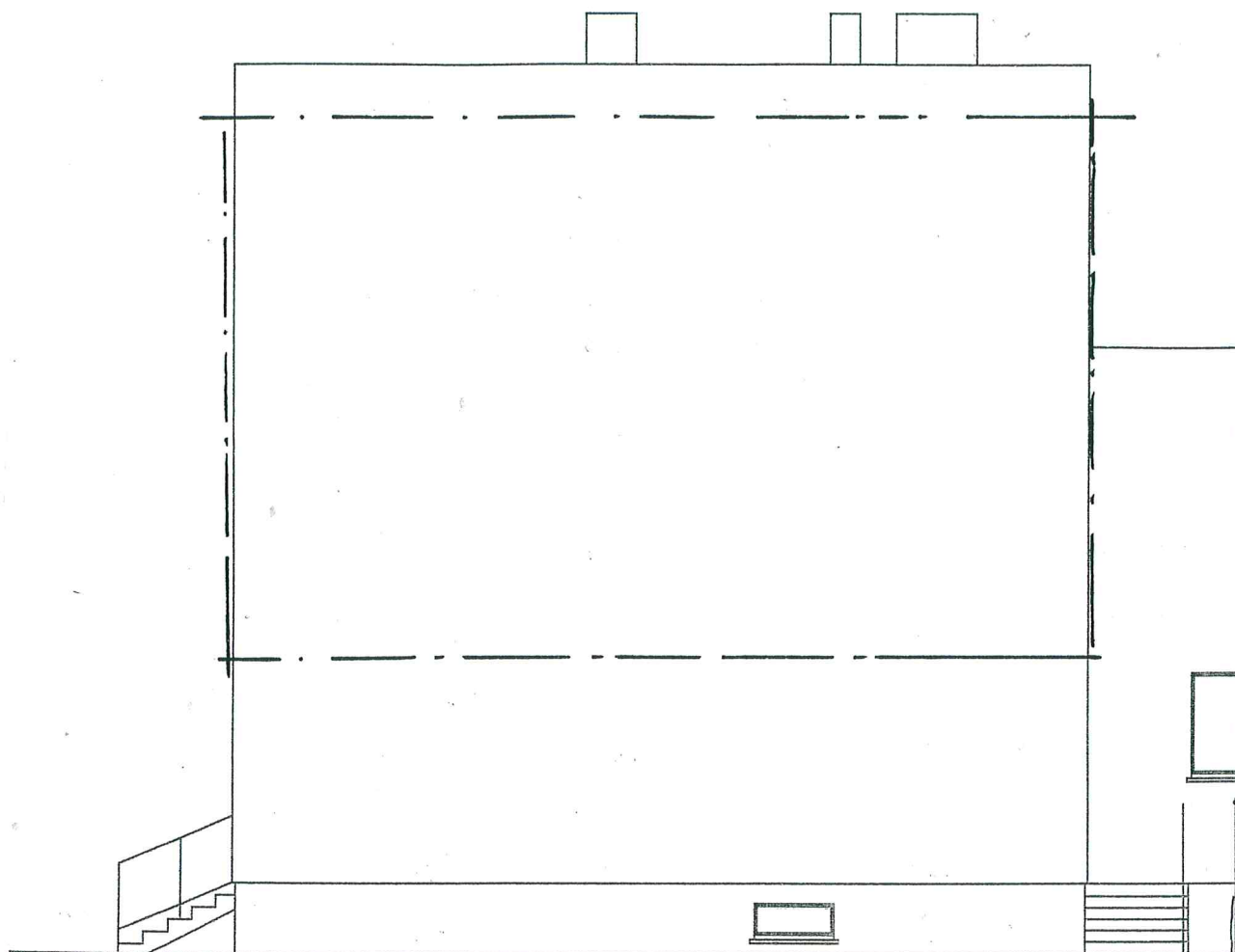
**Zakład Usług Projektowych i
Budowlano - Remontowych
inż. Władysław Zajkowski
ul. Paderewskiego 32
19-500 Gołdap**

Przedsiębiorstwo Wodociągów i Kanalizacji Sp. z o.o. w Gołdapi informuje, że hydranty w pobliżu nieruchomości przy ulicy Wojska Polskiego 16 posiadają następującą wydajność:

	Stacja kontroli pojazdów nadziemny	Park rekreacyjny nadziemny
Ciśnienie statyczne	4,3 bar	3,90 bar
Ciśnienie hydrodynamiczne	3,20 bar	3,00 bar
Wydajność	12,75 dm³/s zgodne	12,35 dm³/s zgodne

Pomiaru dokonano dyszą pomiarową DP 26 [10 dm³/s] urządzenia firmy BIATECH Sp. z o.o. dla terenów miejskich w dniu 08.07.2020 roku.

**MISTRZ
UJECHŁODY**
mgr inż. Łukasz Balczun



ELEWACJA PŁN.-WSCH.

1:100

--- POŁOŻENIE LOKALI MIESZKALNYCH

ZAKŁAD USŁUG PROJEKTOWYCH I BUDOWLANO REMONTOWYCH INŻ. WŁ. ZAJKOWSKI				
OBIEKT	LOKAL MIESZKALNY W BUDYNKU WIELOFUNKCYJNYM - KATEGORIA OBIEKTU XIII			
ADRES	19-500 GÓLDAP UL. WOJSKA POLSKIEGO 16 DZIAŁKA NR GEDB. 1042/2, 1042/3, 1042/4, ODRĘB GÓLDAP 02			
STADIUM	PROJEKT BUDOWLANY NA ZMIANĘ SPOSOBU UŻYTKOWANIA			
INWESTOR	POWIAT GÓLDAPSKI UL. KTORKA 1 19-500 GÓLDAP			
DATA	20.11.2020	SKALA	1:100	NR RYS.
PROJEKTANT PROWADZĄCY	SPECJALNOŚĆ	NR UPR.	PODPIS	
INŻ. WŁADYSŁAW ZAJKOWSKI	ARCHITEKTURA	B1-419/73		
	KONSTRUKCJA	SUV-108/77		
ARCHITEKTURA	SPECJALNOŚĆ	NR UPR.	PODPIS	
MGR INŻ. PAWEŁ KORSAK	ARCHITEKTURA	MA/016/13		
SPRAWDZAJĄCY ARCHITEKTURA	SPECJALNOŚĆ	NR UPR.	PODPIS	
MGR INŻ. JADWIGA SKÓWROŃSKA	ARCHITEKTURA	BL/5/89		
ASYSTENT ARCHITEKTA	SPECJALNOŚĆ	NR UPR.	PODPIS	
MGR INŻ. LESZEK ZAJKOWSKI	KONSTRUKCJA	SUV-51/98		
KONSTRUKCJA	SPECJALNOŚĆ	NR UPR.	PODPIS	
MGR INŻ. LESZEK ZAJKOWSKI	KONSTRUKCJA	SUV-51/98		
SPRAWDZAJĄCY KONSTRUKCJA	SPECJALNOŚĆ	NR UPR.	PODPIS	
INŻ. WŁADYSŁAW ZAJKOWSKI	KONSTRUKCJA	B1-419/73		
		SUV-108/77		

OPIS WARSTW

- A. blacha trapezowa
 - łaty, kontrłaty
 - folia dachowa
 - krokwie 8/20
 - wełna mineralna gr. 25 cm
 - folia na ruszcie
 - 2 x płyta ognioodporna GKF gr. 12,5mm
- B. istniejący stropodach żelbetowy
 - prefabrykowany kryty papą
 - płyty dachowe na ściankach ażurowych
 - strop żelbetowy ocieplany
 - tynk cem – wapienny
- C. terakota
 - strop żelbetowy prefabrykowany
 - ocieplany
 - tynk cem – wapienny
- D. terakota
 - płyta żelbetowa
 - tynk cem – wapienny.
- E. terakota
 - stopnie żelbetowe na płycie
 - tynk cem- wapienny
- F. posadzka betonowa
 - izolacja przeciwwilgociowa
 - beton
- G. terakota
 - stopnie żelbetowe na płycie
 - tynk cem – wapienny
- H. terakota
 - stopnie żelbetowe na płycie
 - ocieplenie z wełny mineralnej gr. 20 cm
 - tynk mineralny na siatce
 - elewacyjnej
- I. terakota
 - płyta żelbetowa
 - wełna mineralna gr. 20 cm
 - tynk mineralny na siatce

OPIS WARSTW (inwentaryzacja)

- A. blacha na latach
 - papa na szlichcie
 - płytki dachowe żelbetowe
 - na ściankach ażurowych
- A.1. papa na lepiku i szlichcie
 - płyty dachowe żelbetowe
 - na ściankach ażurowych
- B. szlichta cementowa
 - ocieplenie z wełny mineralnej
 - strop żelbetowy
 - tynk cementowo- wapienny
- C. posadzka
 - strop żelbetowy
 - tynk cem – wapienny
- D. posadzka
 - ocieplenie
 - strop żelbetowy
 - tynk cementowo- wapienny
- E. posadzka cementowa
 - izolacja przeciwwilgociowa
 - beton
- F. terakota
 - płyta żelbetowa
 - tynk cementowo- wapienny
- G. terakota
 - szlichta
 - ocieplenie
 - płyta żelbetowa
- H. terakota
 - szlichta
 - ocieplenie
 - izolacja przeciwwilgociowa
 - beton

- J. tynk mineralny na siatce
wełna mineralna gr. 20 cm
ściana z gazobetonu gr. 18 cm
tynk cem- wapienny
- K. tynk mineralny na siatce
wełna mineralna gr. 20 cm
gazobeton gr. 18 cm
wełna mineralna gr. 5 cm
tynk mineralny na siatce

ZESTAWIENIE NADPROŻY L-19

L=240 cm	szt. 4
L=180 cm	szt. 6
L=150 cm	szt. 10

ZESTAWIENIE BELEK STALOWYCH STAL STOS W OBUDOWIE **P.POŻ. REI60**

1. Podciąg P3
2xIPN140 l=322 cm szt. 2 kg 92,74
2. Podciąg P4
2xIPN140 l=107 cm szt. 2 kg 30,82
3. Podciąg P5
3xIPN140 l=322 cm szt. 3 kg 139,10