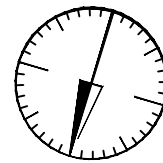


2.17	swietlica	26,7200
2.18	sala zajęć indywidualnych	8,1900
2.19	pielęgniarka	9,3600
2.20	pom. bursy	26,0900
2.21	psycholog	9,6400
2.22	kommunikacja	22,4100
2.23	sala zajęć	28,5800
2.24	sala zajęć	30,8000
RAZEM:		434.26

ZESTAWIENIE POWIERZCHNI:

**ORIENTACJA:**

schemat:



1.

1. Rysunek należy rozpatrywać równolegle z projektami branżowymi;
2. W zakresie nieokreślonym w dokumentacji projektowej obowiązują:
  - Prawo Budowlane oraz obowiązujące "warunki techniczne", ustawy i rozporządzenia;
  - Warunki Techniczne Wykonania i Odbioru Robót Budowlanych (wg ITB);
  - obowiązujące Normy (wg P.K.N.);
  - instrukcje i wytyczne producentów i dostawców materiałów budowlanych i instalacyjnych;
3. Przed przystąpieniem do realizacji, w fazie wykonawczej, wszystkie wymiary należy sprawdzić na budowie;
4. WSZELKIE PRACE WYKONAĆ ZGODNIE Z TECHNOLOGIĄ PRODUCENTA Z UŻYCIEM SYSTEMOWYCH AKCESORIÓW, ZGODNIE ZE SZUKĄ BUDOWLANĄ;
5. INWENTARYZACJA ZOSTAŁA OPRAWIONA W ZAKRESIE NIEZBĘDNYM DO WYKONANIA ROBÓT BUDOWLANICH;

Centrum Projektu Eko - Invest Sp. z o. o.  
ul. K. Janickiego 20 B, 60-542 Poznań

temat:	Wymiana opraw oświetleniowych budynku dydaktyczno - wychowawczego Zespołu Placówek Edukacyjno - Wychowawczych w ramach zadania: "Kompleksowa termomodernizacja budynków użyteczności publicznej z zakresu opieki zdrowotnej i oświaty w Góldapi, stanowiących własność Powiatu Góldapski"				
obiekt:	Budynek dydaktyczno - wychowawczy Zespołu Placówek Edukacyjno - Wychowawczych ul. Wojska Polskiego 18, 19-500 Góldap, dz. nr 104/12, jednostka ewid. Góldap, powiat góldapski				
inwestor:	Powiat Góldapski ul. Krótka 1, 19-500 Góldap			data:	01.2017 r.
imię i nazwisko:		numer uprawnień:		zgodnie:	
Projektant: Gł. mgr inż. Krzysztof Rechnia		WKP/0260/PWOE/15 w specjalności elektrycznej			
tytuł rysunku:		Instalacja oświetleniowa - poziom +1		skala: 1:100	
część r/o:	branża:	tytuł projektu:	format arkusza:	numer rysunku:	
1/1	Elektryka	P. Budowlany	900x297	E-03	
Projekt stworzony za pomocą arkusza - 10.12.1994/9/4-30. Wszelkie prawa zastrzeżone / All rights reserved. Powielanie, rozpowszechnianie, wykorzystywanie, gromadzenie zabronione.					