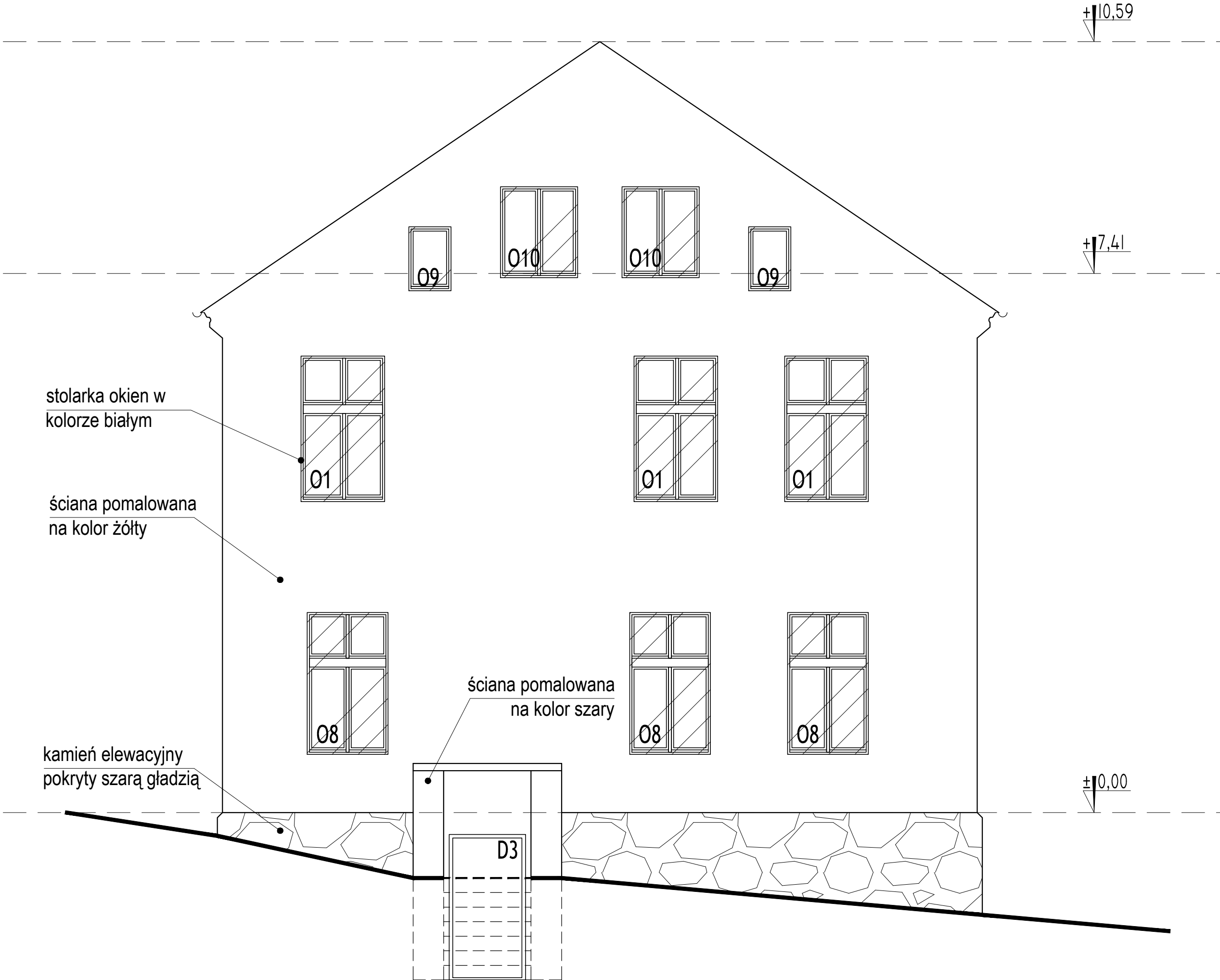


Projekt chroniony prawami autorskimi - Dział 194 N24 poz.83  
Wszelkie prawa zastrzeżone / All rights reserved.  
Wszelkie prawa zastrzeżone / All rights reserved.  
Prawa Autorskie dla / Copyright by: Construction & Business Project Sp. z o.o.

data wydruku : 2017-06-06 09:31:54  
ścieżka pliku : \\dadm1\projekt\16-1-01\_Goldap\3\_Budynki\aptek\1\_pogotowia\ratunkowego\praj\ul.Slonecznej\7\podklady\BAP7-31\_1\_12\_elewacje\_1\_zestawienie\_stolarki\_kolorystyka.dwg  
styl wydruku : Q.mono\_01.ctb  
urządzenie wydruku : DWG To PDF.pc3  
użytkownik : KOMPA



UWAGI:

1.

Rysunek należy rozpatrywać równolegle z projektami branżowymi;

2.

W zakresie nieokreślonym w dokumentacji projektowej obowiązują:

- Prawo Budowlane oraz obowiązujące "warunki techniczne", ustawy i rozporządzenia;
- Warunki Techniczne Wykonania i Odbioru Robót Budowlanych (wg ITB);
- obowiązujące Normy (wg P.K.N.);
- instrukcje i wytyczne producentów i dostawców materiałów budowlanych i instalacyjnych;

3.

Przed przystąpieniem do realizacji, w fazie wykonawczej, wszystkie wymiary należy sprawdzić na budowie;

4.

Oznaczenia elementów stolarki okiennej i drzwiowej wg zestawienia stolarki

RYSUNEK ZAMIENNY Z DN. 20.01.2017

Centrum Projektu EKO-INVEST Sp. z o.o  
ul. Klemensa Janickiego 20B, 60-542 Poznań

Projektant GI.:	Imię i nazwisko:	numer uprawnień:	podpis:
Sprawdzający	mgr inż. arch. Katarzyna Gauden	WP-01A/OKK/UpB/28/2011	
projekt:	mgr inż. arch. Mariusz Sawicki	357/PW/92	
obiekt:	Termomodernizacja budynków szpitalnych w Gołdapi		
inwestor:	Budynek Pogotowia (apтека) ul. Sloneczna 7, 19-500 Goldap dz. ewid. nr 671/13		
tytuł rysunku:	Powiat Goldapski ul. Krótka 1, 19-500 Goldap		
część rys.:	branża:	faza projektu:	format arkusza:
1/1	Architektura	PB	480x420
numer rysunku:			1:5_10
3.1.04			

Projekt chroniony prawami autorskimi - Dział 194 N24 poz.83; Wszelkie prawa zastrzeżone / All rights reserved. Powielanie, rozpowszechnianie, wykorzystanie, wprowadzanie zmian bez zgody posiadacza praw autorskich jest zabronione! Prawa Autorskie dla / Copyright by: Centrum Projektu EKO-INVEST Sp. z o.o.