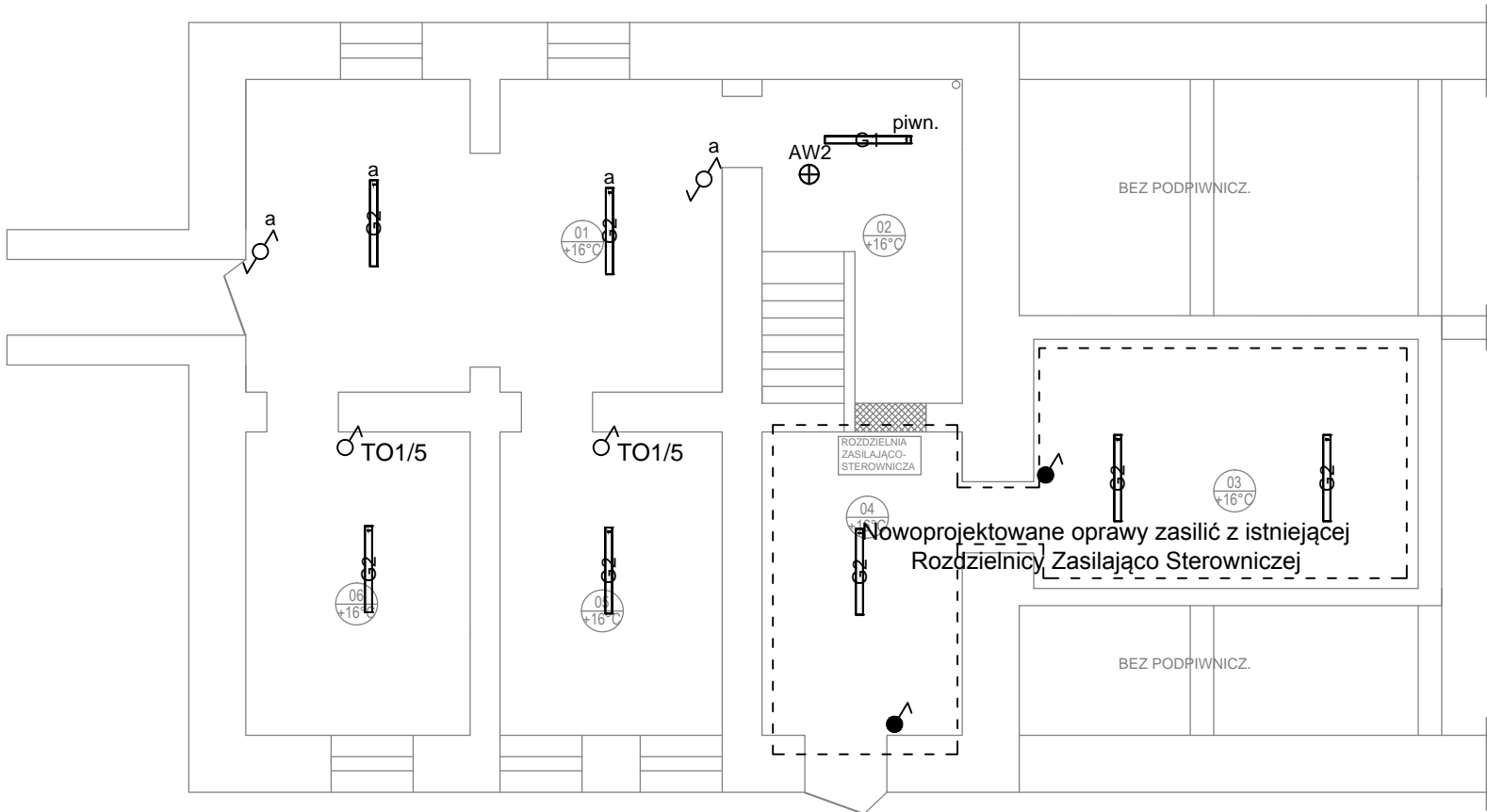


PIWNICA



NR POM.	NAZWA POM.	POW. UŻYT. [m²]
01	POM. PIWNICZ.	27,53
02	KL. SCHOD.	12,33
03	WĘZEŁ CIEPŁ.	19,60
04	WĘZEŁ CIEPŁ.	11,97
05	POM. PIWNICZ.	13,29
06	POM. PIWNICZ.	13,42
		Σ 98,14

LEGENDA

- Oprawa oświetleniowa LED 4400LM OPAL E IP65
- Oprawa oświetleniowa LED 5200LM OPAL E IP65
- Oprawa oświetleniowa LED2000lm IP44 M-PRM
- Oprawa oświetleniowa LED 4400LM PLX E IP44 34 840 / 600X300
- Oprawa oświetleniowa LED 4400LM PLX DALI IP44 34 840 / 600X300
- Oprawa oświetleniowa LED 4400LM MICRO-PRM E 24 840 L=1200
- Oprawa oświetleniowa LED 8800LM M-PRM SH E IP65 840
- Oprawa oświetleniowa LED 6500LM M-PRM SH E IP65 840
- Oprawa oświetleniowa LED 1300LM E 24 840 IP44
- Oprawa oświetleniowa LED 10400LM M-PRM SH E IP65 840
- OPRAWA AWARYJNA LED, natynkowa, tryb pracy: ciemny, 1W, 1H, autotest, optyka do oświetlania drogi ewakuacyjnej
- OPRAWA AWARYJNA LED, natynkowa, tryb pracy: ciemny, 1W, 1H, autotest, optyka do oświetlania przestrzeni otwartej
- OPRAWA AWARYJNA ZEWNĘTRZNA LED 1500LM, szyba hartowana matowa, tryb pracy: ciemny, 2H, autotest + termostat, IP65
- OPRAWA EWAKUACYJNA LED, tryb pracy: jasny, 1W, 1H, autotest
- OPRAWA EWAKUACYJNA LED, tryb pracy: jasny, 1,2W, 1H, autotest, montowana do stropu
- Łącznik krzyżowy 16A, 250V AC
- Łącznik schodowy podwójny 16A, 250V AC
- Łącznik schodowy pojedynczy 16A, 250V AC
- Łącznik schodowy pojedynczy 16A, 250V AC, IP44
- Łącznik dwubiegunowy 16A, 250V AC
- Łącznik dwubiegunowy 16A, 250V AC, IP44
- Łącznik jednobiegunowy 16A, 250V AC
- Łącznik jednobiegunowy 16A, 250V AC, IP44
- Czujnik obecności 360° ( natynkowy) 230V AC, z regulacją natężenia oświetlenia i opóźnieniem wyłączenia

TOx/y

ROZDZIELNICA ELEKTRYCZNA:  
TO - TABLICA OŚWIETLENIOWA  
x - NUMER TABLICY ELEKTRYCZNEJ  
y - NUMER OBWODU OŚWIETLENIOWEGO

UWAGI:

1.

Rysunek należy rozpatrywać równoległe z projektami branżowymi;

2.

W zakresie nieokreślonym w dokumentacji projektowej obowiązują:

•

Prawo Budowlane oraz obowiązujące "warunki techniczne", ustawy i rozporządzenia;

•

Warunki Techniczne Wykonania i Odbioru Robót Budowlanych (wg ITB);

•

obowiązujące Normy (wg P.K.N.);

•

instrukcje i wytyczne producentów i dostawców materiałów budowlanych i instalacyjnych;

3.

Przed przystąpieniem do realizacji, w fazie wykonawczej, wszystkie wymiary należy sprawdzić na budowie;

4.

WSZELKIE PRACE WYKONAĆ ZGODNIE Z TECHNOLOGIĄ PRODUCENTA Z UŻYCIEM SYSTEMOWYCH AKCESORIÓW, ZGODNIE ZE SZTUKĄ BUDOWLANĄ;

5.

INWENTARYZACJA ZOSTAŁA OPRACOWANA W ZAKRESIE NIEZBĘDNYM DO WYKONANIA ROBÓT BUDOWLANYCH;

RYSUNEK ZAMIENNY Z DN. 20.01.2017

Centrum Projektu EKO-INVEST Sp. z o.o

ul. Klemensa Janickiego 20B, 60-542 Poznań

projektant:	imię i nazwisko:	numer uprawnień:	podpis:
mgr inż. Krzysztof Rechnia	WKP/0260/PWOE/15		
	w specjalności elektrycznej		
projekt:	Termomodernizacja budynków szpitalnych w Gołdapi		
obiekt:	BUDYNEK POGOTOWIA (APTEKA)	sygnatura projektu:	
	ul. Stoneczna 7, 19-500 Gołdap	ul. ewid. nr 671/11	
inwestor:	Powiat Gołdapski	data:	
	ul. Krótka 1, 19-500 Gołdap	12.2014	
tytuł rysunku:	Instalacja oświetleniowa - poziom -1		
	skala:		
	1:100		
część rys.:	branża:	faza projektu:	format arkusza:
1/1	Elektryka	PB	480x297
			numer rysunku:
			E-01

Projekt chroniony prawami autorskimi - Dz.U.1994 Nr24 poz.83; Wszelkie prawa zastrzeżone / All rights reserved. Powielanie , rozpowszechnianie, wykorzystanie, wprowadzanie zmian bez zgody posiadacza praw autorskich jest zabronione!

Prawa Autorskie dla / Copyright by : Centrum Projektu EKO-INVEST Sp. z o.o.