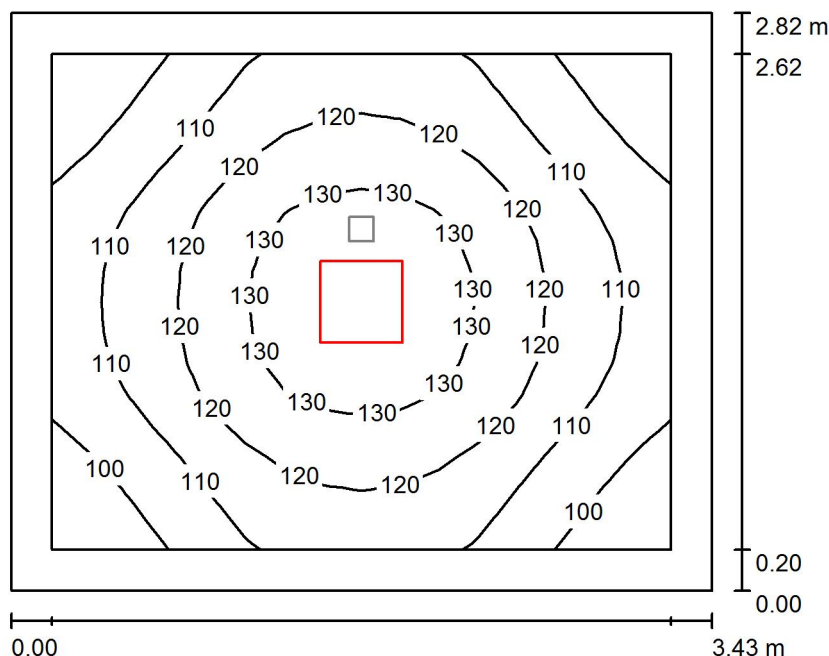


Luxiona Poland S.A.
27-580 Sadowie, Jacentów 167

Edytor Adam Kozanecki
Telefon 668 864 028
faks
e-Mail a.kozanecki@luxiona.com

1.01 WIATROŁAP / Scena świetlna 1 / Podsumowanie



Wysokość pomieszczenia: 3.180 m, Wysokość montażu: 3.180 m,
Współczynnik konserwacji: 0.77

Wartości Lux, Skala 1:37

Powierzchnia	ρ [%]	E_m [lx]	E_{min} [lx]	E_{max} [lx]	E_{min} / E_m
Płaszczyzna pracy	/	115	90	137	0.782
Podłoga	20	109	79	137	0.720
Sufit	70	36	25	42	0.682
Ściany (4)	50	82	29	165	/

Płaszczyzna pracy:

Wysokość: 0.000 m
Siatka: 16 x 16 Punkty
Margines: 0.200 m

Wykaz opraw

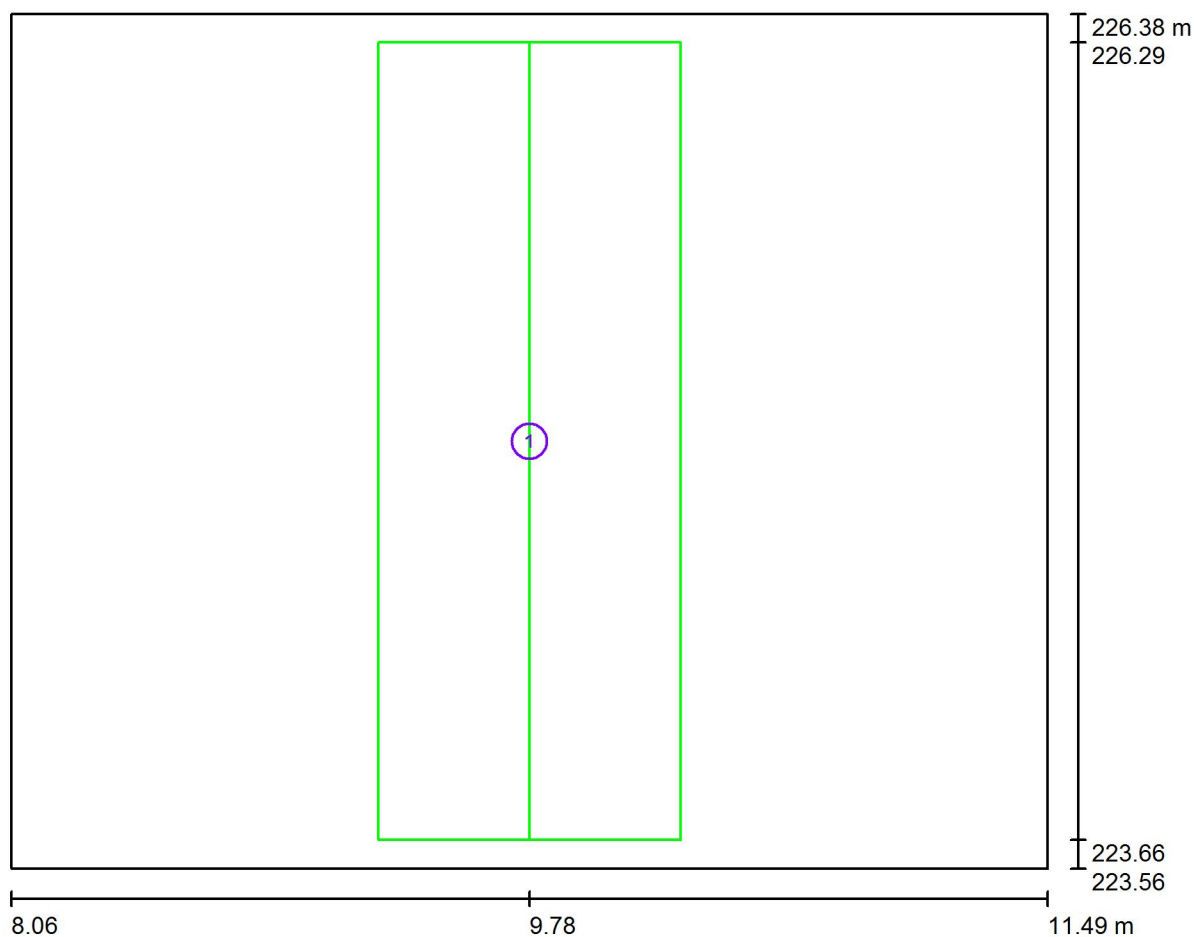
Nr.	Ilość	Etykieta (Czynnik korekcyjny)	Φ (Oprawa) [lm]	Φ (Lampy) [lm]	P [W]
1	1	LUXIONA TroII RLOOKLEDXX_XXPLXEI44 RUBIN LOOK LED 4400LM PLX E IP44 34 840 / 400X400 (1.000)	3371	4524	32.0
W sumie:			3371	4524	32.0

Specyfikacja mocy przyłączeniowej: $3.31 \text{ W/m}^2 = 2.87 \text{ W/m}^2/100 \text{ lx}$ (Powierzchnia podstawowa: 9.66 m^2)

Luxiona Poland S.A.
27-580 Sadowie, Jacentów 167

Edytor Adam Kozanecki
Telefon 668 864 028
faks
e-Mail a.kozanecki@luxiona.com

1.01 WIATROŁAP / Scena świetlna 2 AW / Drogi ewakuacyjne (zestawienie wyników)



Skala 1 : 25

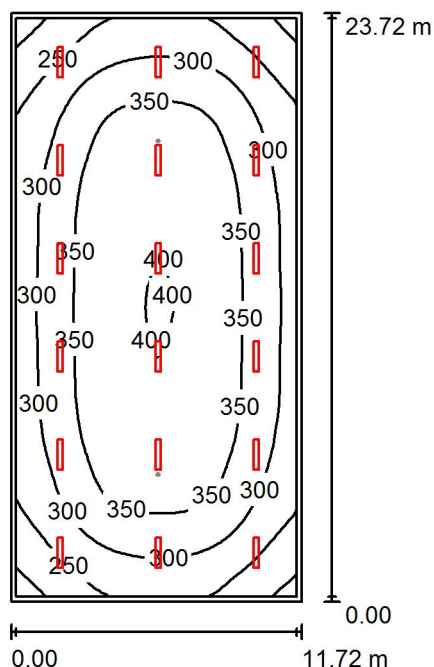
Lista dróg ewakuacyjnych (ratunkowych)

Nr.	Etykieta	Siatka	E_{min} [lx]	E_{min} / E_{max}	E_{min} [lx] (Linia środkowa)	E_{min} / E_{max} (Linia środkowa)
1	Droga ewakuacyjna 1	32 x 64	1.53	0.222	2.25	0.33 (1 : 3.06)

Luxiona Poland S.A.
27-580 Sadowie, Jacentów 167

Edytor Adam Kozanecki
Telefon 668 864 028
faks
e-Mail a.kozanecki@luxiona.com

1.02 SALA GIMNASTYCZNA / Scena świetlna 1 / Podsumowanie



Wysokość pomieszczenia: 7.680 m, Wysokość montażu: 7.680 m,
Współczynnik konserwacji: 0.77

Wartości Lux, Skala 1:305

Powierzchnia	ρ [%]	E_m [lx]	E_{min} [lx]	E_{max} [lx]	E_{min} / E_m
Płaszczyzna pracy	/	325	184	401	0.566
Podłoga	20	305	175	387	0.573
Sufit	70	64	48	69	0.759
Ściany (4)	50	136	53	220	/

Płaszczyzna pracy:

Wysokość: 0.850 m
Siatka: 32 x 64 Punkty
Margines: 0.200 m

Wykaz opraw

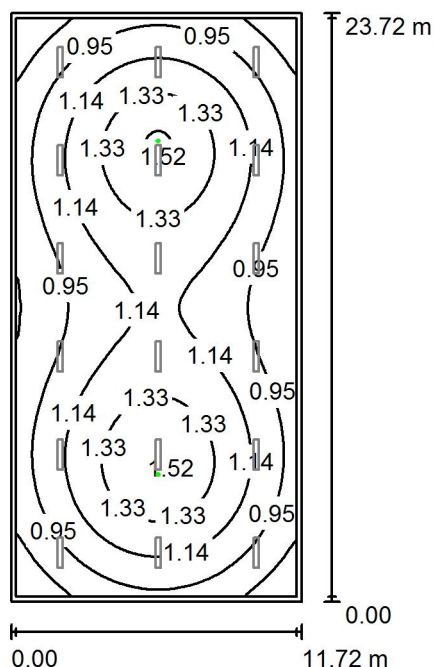
Nr.	Ilość	Etykieta (Czynnik korekcyjny)	Φ (Oprawa) [lm]	Φ (Lampy) [lm]	P [W]
1	18	LUXIONA POLAND S.A. RSLEDXX_XXMPRME RUBIN SPORT LED 8800lm Micro-PRM E 840 1210x219mm (1.000)	7993	9424	62.0
W sumie:			143879	W sumie: 169632	1116.0

Specyfikacja mocy przyłączeniowej: $4.01 \text{ W/m}^2 = 1.24 \text{ W/m}^2/100 \text{ lx}$ (Powierzchnia podstawowa: 277.98 m^2)

Luxiona Poland S.A.
27-580 Sadowie, Jacentów 167

Edytor Adam Kozanecki
Telefon 668 864 028
faks
e-Mail a.kozanecki@luxiona.com

1.02 SALA GIMNASTYCZNA / Scena świetlna 2 AW / Podsumowanie



Wysokość pomieszczenia: 7.680 m, Wysokość montażu: 7.680 m,
Współczynnik konserwacji: 0.77

Wartości Lux, Skala 1:305

Powierzchnia	ρ [%]	E_m [lx]	E_{min} [lx]	E_{max} [lx]	E_{min} / E_m
Płaszczyzna pracy	/	1.09	0.58	1.55	0.532
Podłoga	20	0.94	0.53	1.26	0.558
Sufit	70	0.00	0.00	0.00	0.000
Ściany (4)	50	1.19	0.00	3.95	/

Płaszczyzna pracy:

Wysokość: 0.850 m
Siatka: 64 x 128 Punkty
Margines: 0.200 m

Scena oświetlenia awaryjnego (EN 1838):
Zostanie obliczone tylko światło bezpośrednie.
Współdziałanie odbitego światła nie jest uwzględnione.

Wykaz opraw

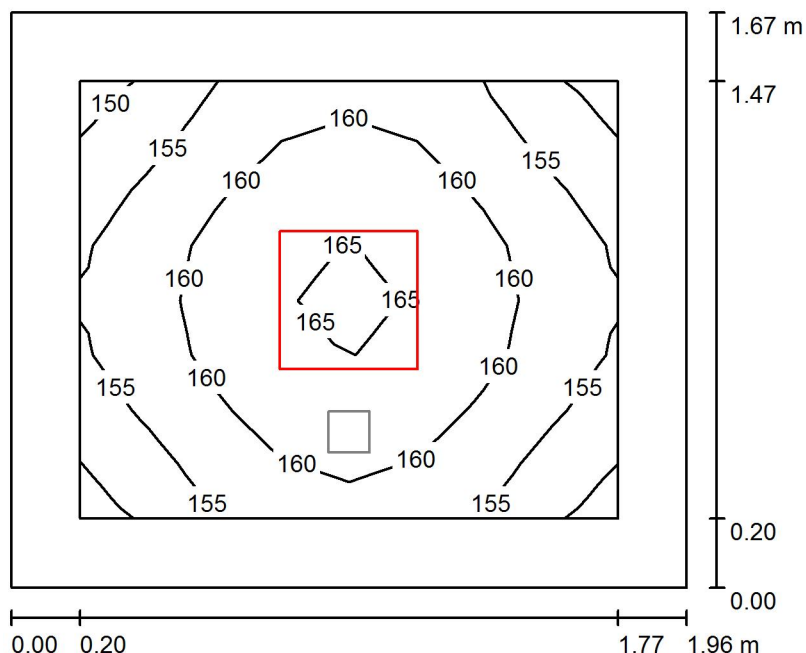
Nr.	Ilość	Etykieta (Czynnik korekcyjny)	Φ (Oprawa) [lm]	Φ (Lampy) [lm]	P [W]
1	2	AWEX AXN AXNO_6W_B_SE (1.000)	590	590	8.7
W sumie:			1180	1180	17.4

Specyfikacja mocy przyłączeniowej: $0.06 \text{ W/m}^2 = 5.73 \text{ W/m}^2/100 \text{ lx}$ (Powierzchnia podstawowa: 277.98 m^2)

Luxiona Poland S.A.
27-580 Sadowie, Jacentów 167

Edytor Adam Kozanecki
Telefon 668 864 028
faks
e-Mail a.kozanecki@luxiona.com

1.03 WIATROŁAP / Scena świetlna 1 / Podsumowanie



Wysokość pomieszczenia: 3.180 m, Wysokość montażu: 3.180 m,
Współczynnik konserwacji: 0.77

Wartości Lux, Skala 1:22

Powierzchnia	ρ [%]	E_m [lx]	E_{min} [lx]	E_{max} [lx]	E_{min} / E_m
Płaszczyzna pracy	/	159	149	166	0.939
Podłoga	20	151	128	168	0.844
Sufit	70	99	67	114	0.677
Ściany (4)	50	180	68	469	/

Płaszczyzna pracy:

Wysokość: 0.000 m
Siatka: 8 x 8 Punkty
Margines: 0.200 m

Wykaz opraw

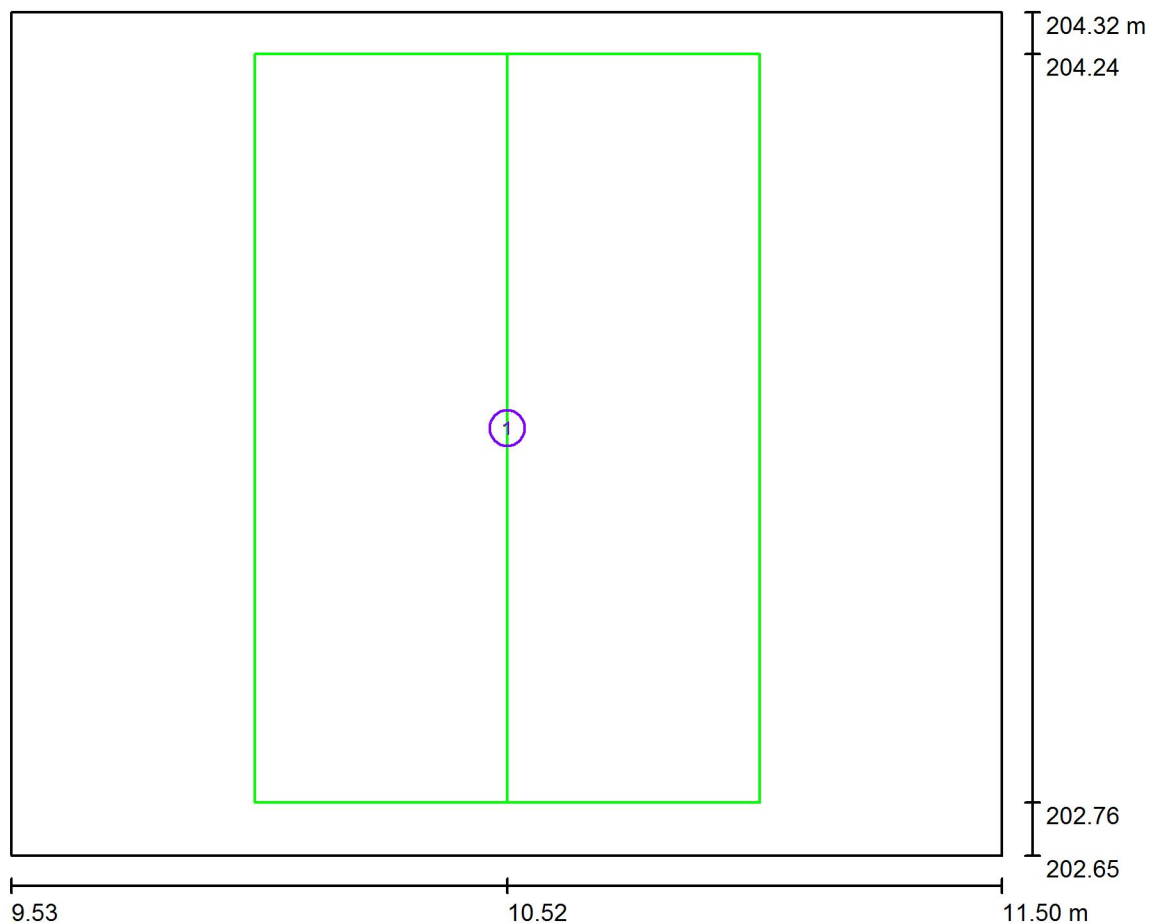
Nr.	Ilość	Etykieta (Czynnik korekcyjny)	Φ (Oprawa) [lm]	Φ (Lampy) [lm]	P [W]
1	1	LUXIONA TroII RLOOKLEDXX_XXPLXEI44 RUBIN LOOK LED 4400LM PLX E IP44 34 840 / 400X400 (1.000)	3371	4524	32.0
W sumie:			3371	4524	32.0

Specyfikacja mocy przyłączeniowej: $9.75 \text{ W/m}^2 = 6.14 \text{ W/m}^2/100 \text{ lx}$ (Powierzchnia podstawowa: 3.28 m^2)

Luxiona Poland S.A.
27-580 Sadowie, Jacentów 167

Edytor Adam Kozanecki
Telefon 668 864 028
faks
e-Mail a.kozanecki@luxiona.com

1.03 WIATROŁAP / Scena świetlna 2 AW / Drogi ewakuacyjne (zestawienie wyników)



Skala 1 : 15

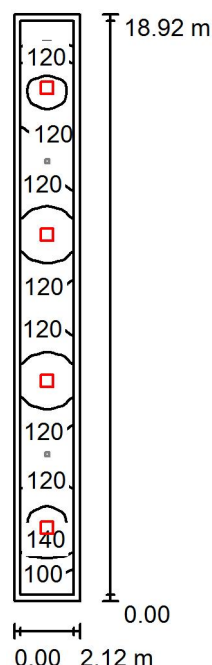
Lista dróg ewakuacyjnych (ratunkowych)

Nr.	Etykieta	Siatka	E_{\min} [lx]	E_{\min} / E_{\max}	E_{\min} [lx] (Linia środkowa)	E_{\min} / E_{\max} (Linia środkowa)
1	Droga ewakuacyjna 1	32 x 32	1.53	0.393	2.31	0.62 (1 : 1.61)

Luxiona Poland S.A.
27-580 Sadowie, Jacentów 167

Edytor Adam Kozanecki
Telefon 668 864 028
faks
e-Mail a.kozanecki@luxiona.com

1.04 KOMUNIKACJA / Scena świetlna 1 / Podsumowanie



Wysokość pomieszczenia: 3.180 m, Wysokość montażu: 3.180 m,
Współczynnik konserwacji: 0.77

Wartości Lux, Skala 1:244

Powierzchnia	ρ [%]	E_m [lx]	E_{min} [lx]	E_{max} [lx]	E_{min} / E_m
Płaszczyzna pracy	/	125	80	155	0.641
Podłoga	20	122	74	155	0.604
Sufit	70	39	24	51	0.621
Ściany (4)	50	89	29	273	/

Płaszczyzna pracy:

Wysokość: 0.000 m
Siatka: 32 x 128 Punkty
Margines: 0.200 m

Wykaz opraw

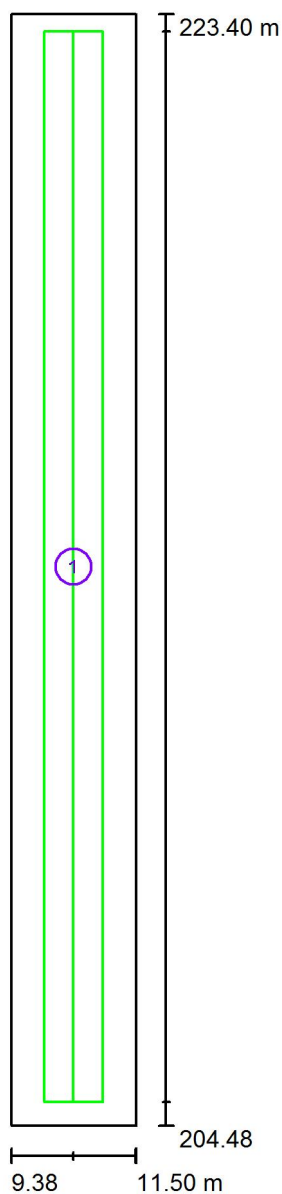
Nr.	Ilość	Etykieta (Czynnik korekcyjny)	Φ (Oprawa) [lm]	Φ (Lampy) [lm]	P [W]
1	4	LUXIONA TroII RLOOKLEDXX_XXPLXEI44 RUBIN LOOK LED 4400LM PLX E IP44 34 840 / 400X400 (1.000)	3371	4524	32.0
W sumie:			13484	18096	128.0

Specyfikacja mocy przyłączeniowej: $3.19 \text{ W/m}^2 = 2.55 \text{ W/m}^2 / 100 \text{ lx}$ (Powierzchnia podstawowa: 40.08 m^2)

Luxiona Poland S.A.
27-580 Sadowie, Jacentów 167

Edytor Adam Kozanecki
Telefon 668 864 028
faks
e-Mail a.kozanecki@luxiona.com

1.04 KOMUNIKACJA / Scena świetlna 2 AW / Drogi ewakuacyjne (zestawienie wyników)



Skala 1 : 129

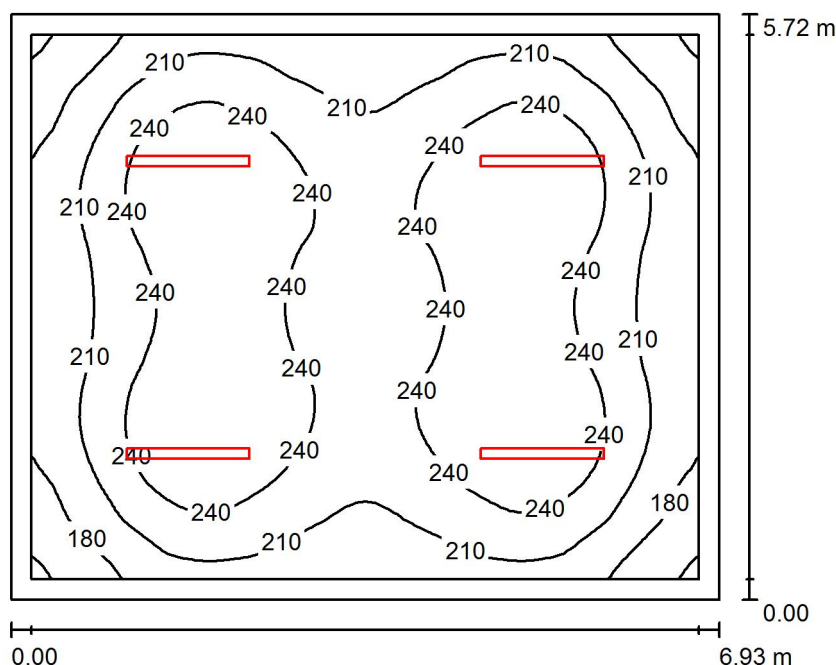
Lista dróg ewakuacyjnych (ratunkowych)

Nr.	Etykieta	Siatka	E_{\min} [lx]	E_{\min} / E_{\max}	E_{\min} [lx] (Linia środkowa)	E_{\min} / E_{\max} (Linia środkowa)
1	Droga ewakuacyjna 1	32 x 128	1.76	0.235	2.51	0.34 (1 : 2.98)

Luxiona Poland S.A.
27-580 Sadowie, Jacentów 167

Edytor Adam Kozanecki
Telefon 668 864 028
faks
e-Mail a.kozanecki@luxiona.com

1.05 PRZECHOWALNIA SPRZĘTU / Podsumowanie



Wysokość pomieszczenia: 3.180 m, Wysokość montażu: 3.180 m,
Współczynnik konserwacji: 0.77

Wartości Lux, Skala 1:74

Powierzchnia	ρ [%]	E_m [lx]	E_{min} [lx]	E_{max} [lx]	E_{min} / E_m
Płaszczyzna pracy	/	225	146	270	0.649
Podłoga	20	182	124	214	0.683
Sufit	70	68	47	404	0.695
Ściany (4)	50	133	69	219	/

Płaszczyzna pracy:

Wysokość: 0.850 m
Siatka: 64 x 64 Punkty
Margines: 0.200 m

UGR

Lewa ściana 25
Dolna ściana 25
(CIE, SHR = 0.25.)

Wzdłuż- W poprzek do osi oświetlenia
25 23
25 23

Wykaz opraw

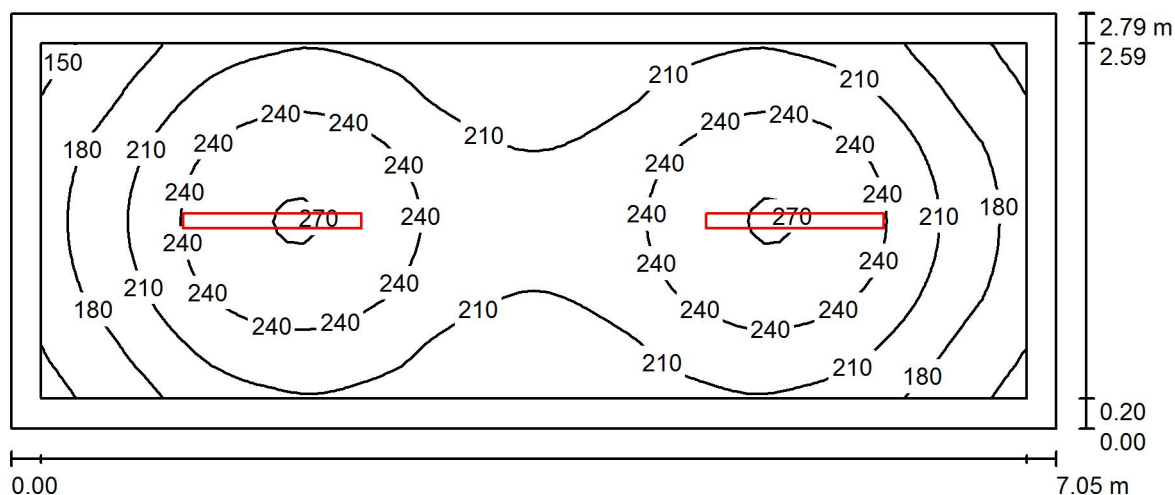
Nr.	Ilość	Etykieta (Czynnik korekcyjny)	Φ (Oprawa) [lm]	Φ (Lampy) [lm]	P [W]
1	4	LUXIONA TroII NEP_LED_V1_XXX_PC- O_E_IP65 NEPTUN_LED V1 4400LM PC OPAL E IP65 840 / L-1200 (1.000)	3878	4712	32.0
W sumie:			15512	18848	128.0

Specyfikacja mocy przyłączeniowej: $3.23 \text{ W/m}^2 = 1.44 \text{ W/m}^2/100 \text{ lx}$ (Powierzchnia podstawowa: 39.64 m^2)

Luxiona Poland S.A.
27-580 Sadowie, Jacentów 167

Edytor Adam Kozanecki
Telefon 668 864 028
faks
e-Mail a.kozanecki@luxiona.com

1.06 PRZECHOWALNIA SPRZĘTU / Podsumowanie



Wysokość pomieszczenia: 3.180 m, Wysokość montażu: 3.180 m,
Współczynnik konserwacji: 0.77

Wartości Lux, Skala 1:51

Powierzchnia	ρ [%]	E_m [lx]	E_{min} [lx]	E_{max} [lx]	E_{min} / E_m
Płaszczyzna pracy	/	216	141	274	0.652
Podłoga	20	159	107	186	0.676
Sufit	70	74	43	471	0.582
Ściany (4)	50	131	67	240	/

Płaszczyzna pracy:

Wysokość: 0.850 m
Siatka: 64 x 32 Punkty
Margines: 0.200 m

Wykaz opraw

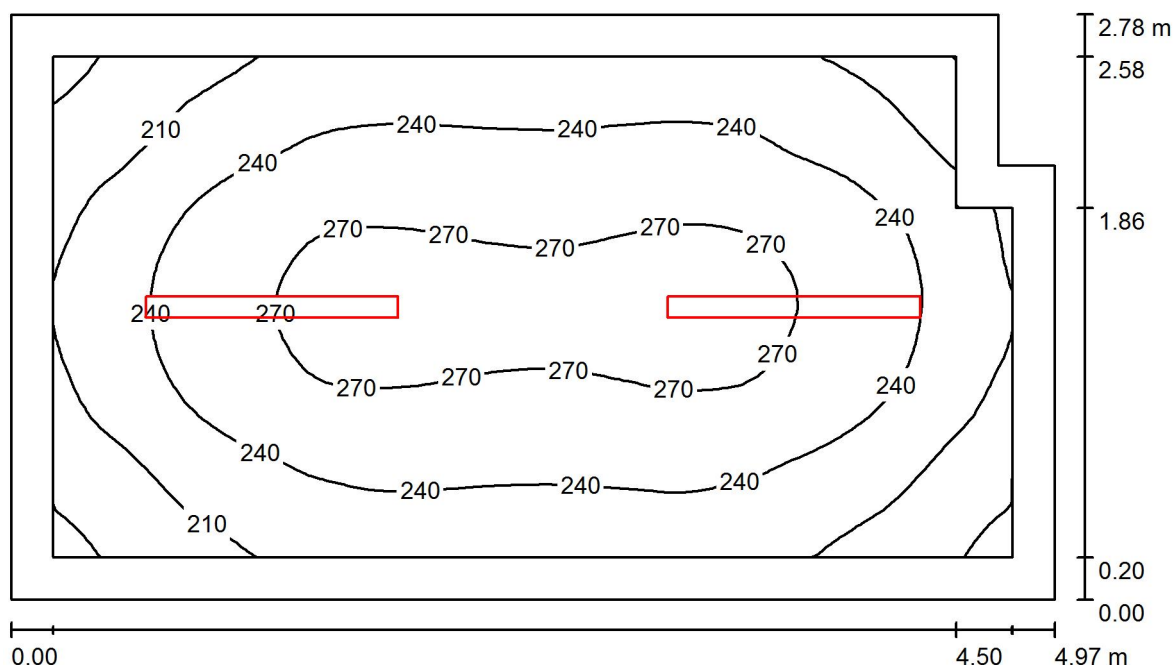
Nr.	Ilość	Etykieta (Czynnik korekcyjny)	Φ (Oprawa) [lm]	Φ (Lampy) [lm]	P [W]
1	2	LUXIONA Troli NEP_LED_V1_XXX_PC-O_E_IP65 NEPTUN_LED V1 5200LM PC OPAL E IP65 840 / L-1200 (1.000)	4583	5568	36.0
W sumie:			9165W	sumie: 11136	72.0

Specyfikacja mocy przyłączeniowej: $3.66 \text{ W/m}^2 = 1.69 \text{ W/m}^2/100 \text{ lx}$ (Powierzchnia podstawowa: 19.67 m^2)

Luxiona Poland S.A.
27-580 Sadowie, Jacentów 167

Edytor Adam Kozanecki
Telefon 668 864 028
faks
e-Mail a.kozanecki@luxiona.com

1.07 SZATNIA / Podsumowanie



Wysokość pomieszczenia: 3.180 m, Wysokość montażu: 3.180 m,
Współczynnik konserwacji: 0.77

Wartości Lux, Skala 1:36

Powierzchnia	ρ [%]	E_m [lx]	E_{min} [lx]	E_{max} [lx]	E_{min} / E_m
Płaszczyzna pracy	/	240	172	280	0.715
Podłoga	20	172	125	202	0.730
Sufit	70	90	59	428	0.653
Ściany (6)	50	152	68	269	/

Płaszczyzna pracy:

Wysokość: 0.850 m
Siatka: 64 x 32 Punkty
Margines: 0.200 m

Wykaz opraw

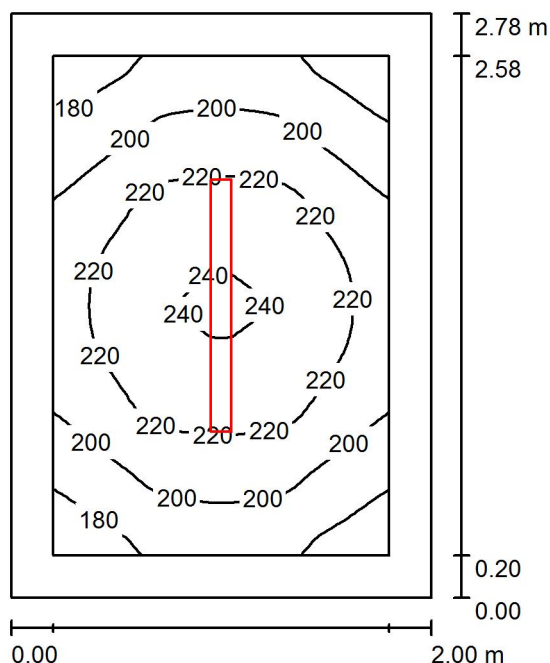
Nr.	Ilość	Etykieta (Czynnik korekcyjny)	Φ (Oprawa) [lm]	Φ (Lampy) [lm]	P [W]
1	2	LUXIONA Troli NEP_LED_V1_XXX_PC- O_E_IP65 NEPTUN LED V1 4400LM PC OPAL E IP65 840 / L-1200 (1.000)	3878	4712	32.0
W sumie:			7756	9424	64.0

Specyfikacja mocy przyłączeniowej: $4.70 \text{ W/m}^2 = 1.95 \text{ W/m}^2/100 \text{ lx}$ (Powierzchnia podstawowa: 13.63 m^2)

Luxiona Poland S.A.
27-580 Sadowie, Jacentów 167

Edytor Adam Kozanecki
Telefon 668 864 028
faks
e-Mail a.kozanecki@luxiona.com

1.08 PRZEBIERALNIA / Podsumowanie



Wysokość pomieszczenia: 3.180 m, Wysokość montażu: 3.180 m,
Współczynnik konserwacji: 0.77

Wartości Lux, Skala 1:36

Powierzchnia	ρ [%]	E_m [lx]	E_{min} [lx]	E_{max} [lx]	E_{min} / E_m
Płaszczyzna pracy	/	209	165	242	0.787
Podłoga	20	132	105	150	0.800
Sufit	70	100	57	431	0.571
Ściany (4)	50	146	60	351	/

Płaszczyzna pracy:

Wysokość: 0.850 m
Siatka: 32 x 32 Punkty
Margines: 0.200 m

Wykaz opraw

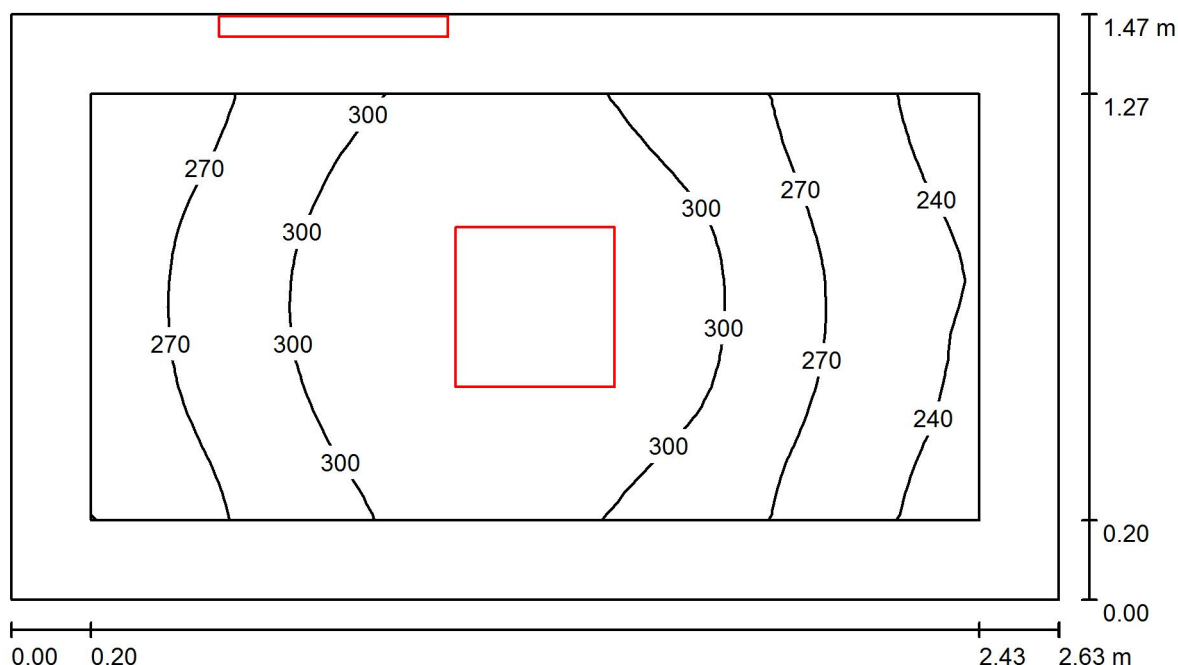
Nr.	Ilość	Etykieta (Czynnik korekcyjny)	Φ (Oprawa) [lm]	Φ (Lampy) [lm]	P [W]
1	1	LUXIONA TroII NEP_LED_V1_XXX_PC-O_E_IP65 NEPTUN LED V1 4400LM PC OPAL E IP65 840 / L-1200 (1.000)	3878	4712	32.0
W sumie:			3878	4712	32.0

Specyfikacja mocy przyłączeniowej: $5.76 \text{ W/m}^2 = 2.76 \text{ W/m}^2 / 100 \text{ lx}$ (Powierzchnia podstawowa: 5.55 m^2)

Luxiona Poland S.A.
27-580 Sadowie, Jacentów 167

Edytor Adam Kozanecki
Telefon 668 864 028
faks
e-Mail a.kozanecki@luxiona.com

1.09 TOALETA / Podsumowanie



Wysokość pomieszczenia: 3.180 m, Wysokość montażu: 3.180 m,
Współczynnik konserwacji: 0.77

Wartości Lux, Skala 1:19

Powierzchnia	ρ [%]	E_m [lx]	E_{min} [lx]	E_{max} [lx]	E_{min} / E_m
Płaszczyzna pracy	/	286	228	328	0.795
Podłoga	20	172	143	194	0.830
Sufit	70	159	68	3316	0.427
Ściany (4)	50	201	67	3054	/

Płaszczyzna pracy:

Wysokość: 0.850 m
Siatka: 32 x 16 Punkty
Margines: 0.200 m

Wykaz opraw

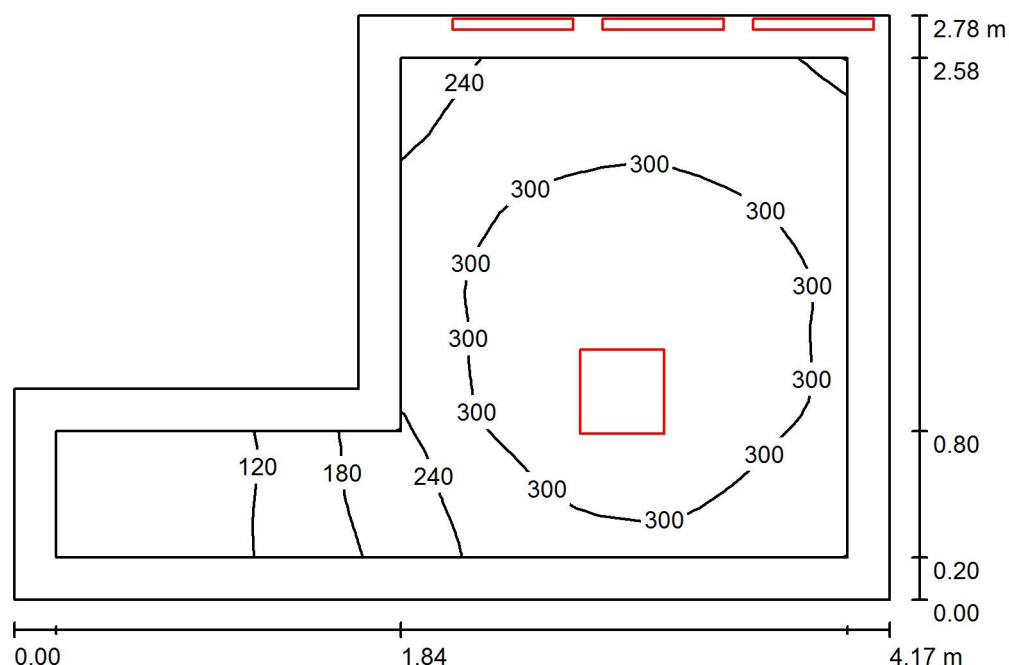
Nr.	Ilość	Etykieta (Czynnik korekcyjny)	Φ (Oprawa) [lm]	Φ (Lampy) [lm]	P [W]
1	1	LUXIONA TroII RLOOKLEDXX_XXPLXEI44 RUBIN LOOK LED 4400LM PLX E IP44 34 840 / 400X400 (1.000)	3371	4524	32.0
2	1	LUXIONA TroII X-WK9LEDXXX_PLXEI44 X-WALL K9 LED 1300LM PLX E IP44 840 L-600 (1.000)	1012	1392	11.0
W sumie:			4383	5916	43.0

Specyfikacja mocy przyłączeniowej: $11.11 \text{ W/m}^2 = 3.88 \text{ W/m}^2/100 \text{ lx}$ (Powierzchnia podstawowa: 3.87 m^2)

Luxiona Poland S.A.
27-580 Sadowie, Jacentów 167

Edytor Adam Kozanecki
Telefon 668 864 028
faks
e-Mail a.kozanecki@luxiona.com

1.10 UMYWALNIA / Podsumowanie



Wysokość pomieszczenia: 3.180 m, Wysokość montażu: 3.180 m,
Współczynnik konserwacji: 0.77

Wartości Lux, Skala 1:36

Powierzchnia	ρ [%]	E_m [lx]	E_{min} [lx]	E_{max} [lx]	E_{min} / E_m
Płaszczyzna pracy	/	266	67	350	0.252
Podłoga	20	173	52	226	0.300
Sufit	70	144	21	3363	0.146
Ściany (6)	50	150	23	2546	/

Płaszczyzna pracy:

Wysokość: 0.850 m
Siatka: 32 x 32 Punkty
Margines: 0.200 m

Wykaz opraw

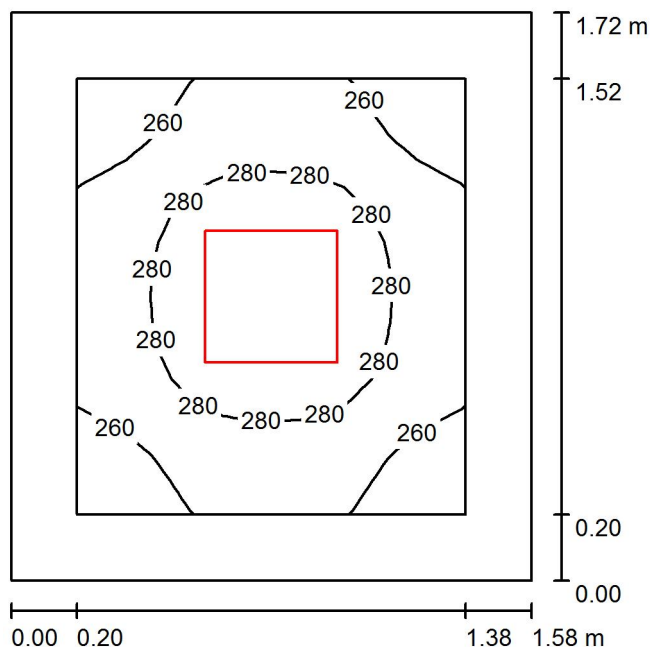
Nr.	Ilość	Etykieta (Czynnik korekcyjny)	Φ (Oprawa) [lm]	Φ (Lampy) [lm]	P [W]
1	1	LUXIONA TroII RLOOKLEDXX_XXPLXEI44 RUBIN LOOK LED 4400LM PLX E IP44 34 840 / 400X400 (1.000)	3371	4524	32.0
2	3	LUXIONA TroII X-WK9LEDXXX_PLXEI44 X-WALL K9 LED 1300LM PLX E IP44 840 L-600 (1.000)	1012	1392	11.0
W sumie:			6406	8700	65.0

Specyfikacja mocy przyłączeniowej: $7.50 \text{ W/m}^2 = 2.82 \text{ W/m}^2/100 \text{ lx}$ (Powierzchnia podstawowa: 8.67 m^2)

Luxiona Poland S.A.
27-580 Sadowie, Jacentów 167

Edytor Adam Kozanecki
Telefon 668 864 028
faks
e-Mail a.kozanecki@luxiona.com

1.10B UMYWALNIA / Podsumowanie



Wysokość pomieszczenia: 3.180 m, Wysokość montażu: 3.180 m,
Współczynnik konserwacji: 0.77

Wartości Lux, Skala 1:23

Powierzchnia	ρ [%]	E_m [lx]	E_{min} [lx]	E_{max} [lx]	E_{min} / E_m
Płaszczyzna pracy	/	273	242	296	0.887
Podłoga	20	156	136	170	0.876
Sufit	70	118	79	139	0.669
Ściany (4)	50	204	68	538	/

Płaszczyzna pracy:

Wysokość: 0.850 m
Siatka: 16 x 16 Punkty
Margines: 0.200 m

Wykaz opraw

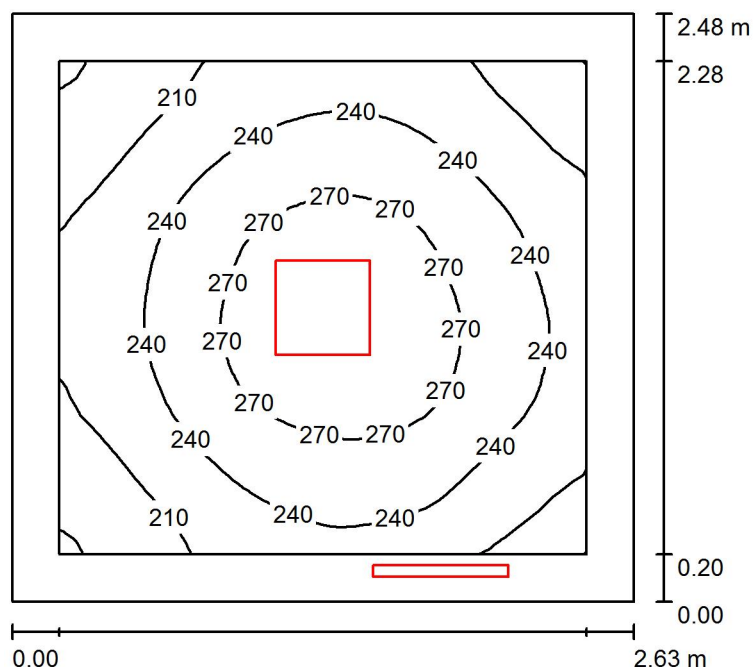
Nr.	Ilość	Etykieta (Czynnik korekcyjny)	Φ (Oprawa) [lm]	Φ (Lampy) [lm]	P [W]
1	1	LUXIONA Troll RLOOKLEDXX_XXPLXEI44 RUBIN LOOK LED 4400LM PLX E IP44 34 840 / 400X400 (1.000)	3371	4524	32.0
W sumie:			3371	4524	32.0

Specyfikacja mocy przyłączeniowej: $11.75 \text{ W/m}^2 = 4.31 \text{ W/m}^2/100 \text{ lx}$ (Powierzchnia podstawowa: 2.72 m^2)

Luxiona Poland S.A.
27-580 Sadowie, Jacentów 167

Edytor Adam Kozanecki
Telefon 668 864 028
faks
e-Mail a.kozanecki@luxiona.com

1.11 TOALETA / Podsumowanie



Wysokość pomieszczenia: 3.180 m, Wysokość montażu: 3.180 m,
Współczynnik konserwacji: 0.77

Wartości Lux, Skala 1:32

Powierzchnia	ρ [%]	E_m [lx]	E_{min} [lx]	E_{max} [lx]	E_{min} / E_m
Płaszczyzna pracy	/	241	177	294	0.734
Podłoga	20	155	119	181	0.766
Sufit	70	95	45	2815	0.471
Ściany (4)	50	144	55	824	/

Płaszczyzna pracy:

Wysokość: 0.850 m
Siatka: 32 x 32 Punkty
Margines: 0.200 m

Wykaz opraw

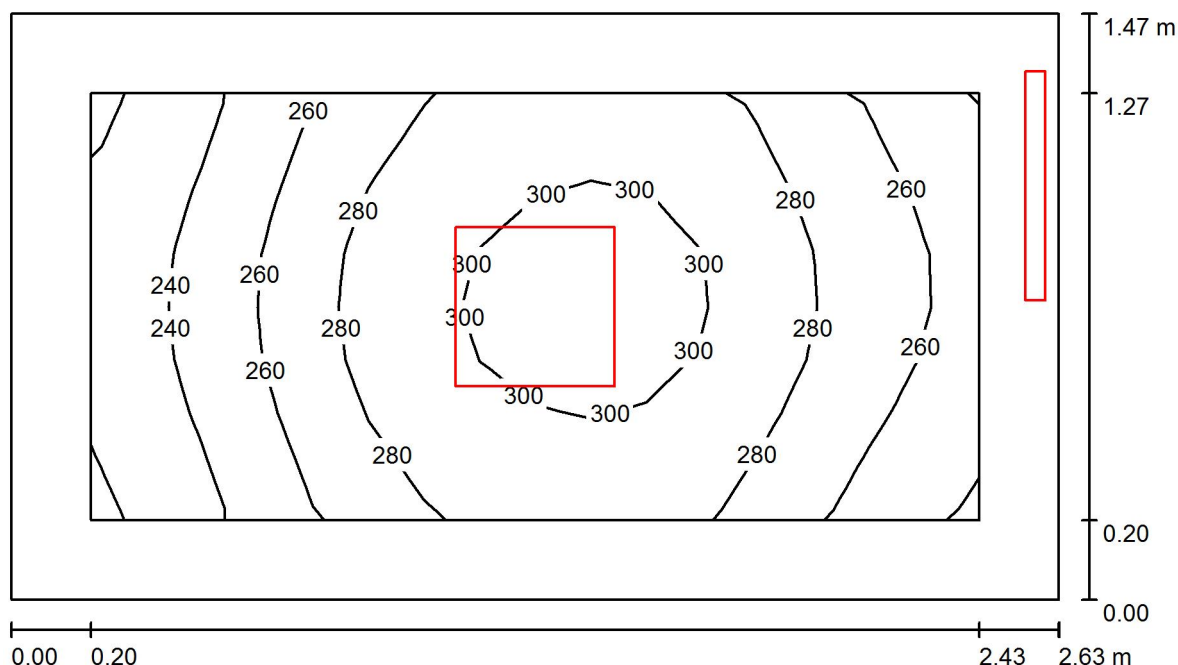
Nr.	Ilość	Etykieta (Czynnik korekcyjny)	Φ (Oprawa) [lm]	Φ (Lampy) [lm]	P [W]
1	1	LUXIONA TroII RLOOKLEDXX_XXPLXEI44 RUBIN LOOK LED 4400LM PLX E IP44 34 840 / 400X400 (1.000)	3371	4524	32.0
2	1	LUXIONA TroII X-WK9LEDXXX_PLXEI44 X-WALL K9 LED 1300LM PLX E IP44 840 L-600 (1.000)	1012	1392	11.0
W sumie:			4383	5916	43.0

Specyfikacja mocy przyłączeniowej: $6.57 \text{ W/m}^2 = 2.73 \text{ W/m}^2/100 \text{ lx}$ (Powierzchnia podstawowa: 6.54 m^2)

Luxiona Poland S.A.
27-580 Sadowie, Jacentów 167

Edytor Adam Kozanecki
Telefon 668 864 028
faks
e-Mail a.kozanecki@luxiona.com

1.12 TOALETA / Podsumowanie



Wysokość pomieszczenia: 3.180 m, Wysokość montażu: 3.180 m,
Współczynnik konserwacji: 0.77

Wartości Lux, Skala 1:19

Powierzchnia	ρ [%]	E_m [lx]	E_{min} [lx]	E_{max} [lx]	E_{min} / E_m
Płaszczyzna pracy	/	273	218	311	0.797
Podłoga	20	166	141	187	0.849
Sufit	70	167	64	4500	0.384
Ściany (4)	50	207	67	8473	/

Płaszczyzna pracy:

Wysokość: 0.850 m
Siatka: 16 x 8 Punkty
Margines: 0.200 m

Wykaz opraw

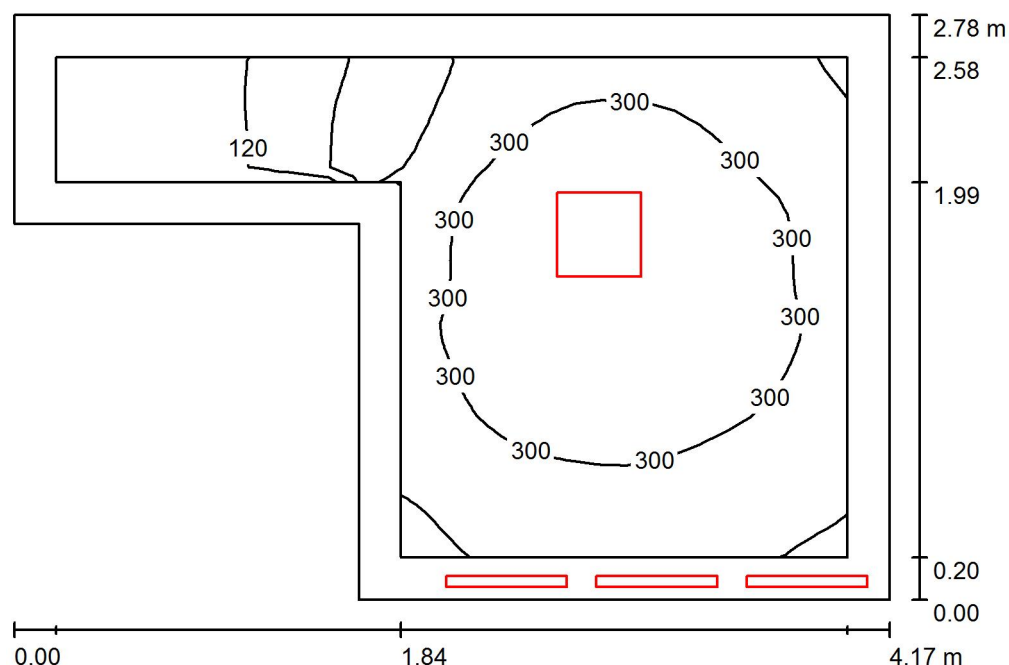
Nr.	Ilość	Etykieta (Czynnik korekcyjny)	Φ (Oprawa) [lm]	Φ (Lampy) [lm]	P [W]
1	1	LUXIONA TroII RLOOKLEDXX_XXPLXEI44 RUBIN LOOK LED 4400LM PLX E IP44 34 840 / 400X400 (1.000)	3371	4524	32.0
2	1	LUXIONA TroII X-WK9LEDXXX_PLXEI44 X-WALL K9 LED 1300LM PLX E IP44 840 L-600 (1.000)	1012	1392	11.0
W sumie:			4383	5916	43.0

Specyfikacja mocy przyłączeniowej: $11.10 \text{ W/m}^2 = 4.06 \text{ W/m}^2/100 \text{ lx}$ (Powierzchnia podstawowa: 3.87 m^2)

Luxiona Poland S.A.
27-580 Sadowie, Jacentów 167

Edytor Adam Kozanecki
Telefon 668 864 028
faks
e-Mail a.kozanecki@luxiona.com

1.13 UMYWALNIA / Podsumowanie



Wysokość pomieszczenia: 3.180 m, Wysokość montażu: 3.180 m,
Współczynnik konserwacji: 0.77

Wartości Lux, Skala 1:36

Powierzchnia	ρ [%]	E_m [lx]	E_{min} [lx]	E_{max} [lx]	E_{min} / E_m
Płaszczyzna pracy	/	270	67	355	0.250
Podłoga	20	175	50	228	0.288
Sufit	70	148	21	3568	0.143
Ściany (6)	50	152	23	1257	/

Płaszczyzna pracy:

Wysokość: 0.850 m
Siatka: 32 x 32 Punkty
Margines: 0.200 m

Wykaz opraw

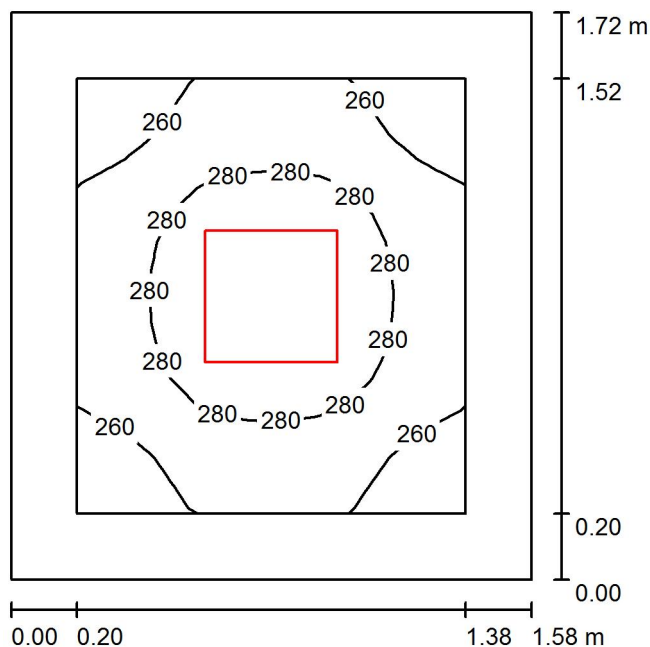
Nr.	Ilość	Etykieta (Czynnik korekcyjny)	Φ (Oprawa) [lm]	Φ (Lampy) [lm]	P [W]
1	1	LUXIONA TroII RLOOKLEDXX_XXPLXEI44 RUBIN LOOK LED 4400LM PLX E IP44 34 840 / 400X400 (1.000)	3371	4524	32.0
2	3	LUXIONA TroII X-WK9LEDXXX_PLXEI44 X-WALL K9 LED 1300LM PLX E IP44 840 L-600 (1.000)	1012	1392	11.0
W sumie:			6406	8700	65.0

Specyfikacja mocy przyłączeniowej: $7.51 \text{ W/m}^2 = 2.78 \text{ W/m}^2/100 \text{ lx}$ (Powierzchnia podstawowa: 8.66 m^2)

Luxiona Poland S.A.
27-580 Sadowie, Jacentów 167

Edytor Adam Kozanecki
Telefon 668 864 028
faks
e-Mail a.kozanecki@luxiona.com

1.13B UMYWALNIA / Podsumowanie



Wysokość pomieszczenia: 3.180 m, Wysokość montażu: 3.180 m,
Współczynnik konserwacji: 0.77

Wartości Lux, Skala 1:23

Powierzchnia	ρ [%]	E_m [lx]	E_{min} [lx]	E_{max} [lx]	E_{min} / E_m
Płaszczyzna pracy	/	273	242	296	0.887
Podłoga	20	156	137	171	0.875
Sufit	70	119	79	139	0.668
Ściany (4)	50	205	68	539	/

Płaszczyzna pracy:

Wysokość: 0.850 m
Siatka: 16 x 16 Punkty
Margines: 0.200 m

Wykaz opraw

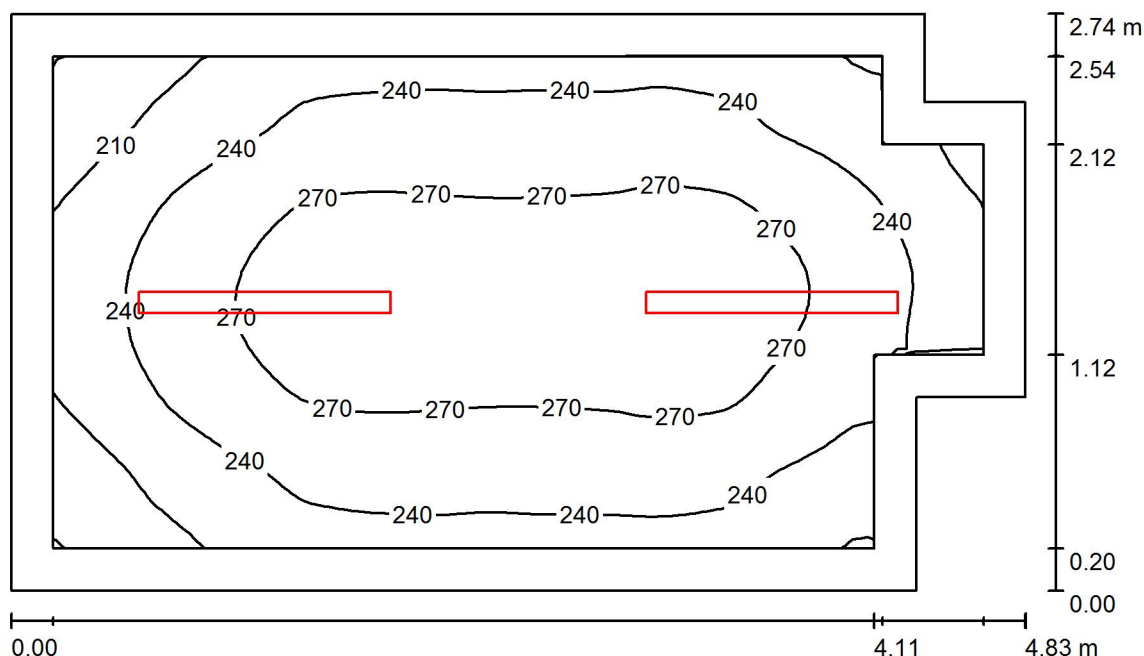
Nr.	Ilość	Etykieta (Czynnik korekcyjny)	Φ (Oprawa) [lm]	Φ (Lampy) [lm]	P [W]
1	1	LUXIONA TroII RLOOKLEDXX_XXPLXEI44 RUBIN LOOK LED 4400LM PLX E IP44 34 840 / 400X400 (1.000)	3371	4524	32.0
W sumie:			3371	4524	32.0

Specyfikacja mocy przyłączeniowej: $11.77 \text{ W/m}^2 = 4.31 \text{ W/m}^2/100 \text{ lx}$ (Powierzchnia podstawowa: 2.72 m^2)

Luxiona Poland S.A.
27-580 Sadowie, Jacentów 167

Edytor Adam Kozanecki
Telefon 668 864 028
faks
e-Mail a.kozanecki@luxiona.com

1.14 SZATNIA / Podsumowanie



Wysokość pomieszczenia: 3.180 m, Wysokość montażu: 3.180 m,
Współczynnik konserwacji: 0.77

Wartości Lux, Skala 1:36

Powierzchnia	ρ [%]	E_m [lx]	E_{min} [lx]	E_{max} [lx]	E_{min} / E_m
Płaszczyzna pracy	/	250	180	288	0.719
Podłoga	20	177	131	207	0.736
Sufit	70	97	62	442	0.644
Ściany (8)	50	160	66	446	/

Płaszczyzna pracy:

Wysokość: 0.850 m
Siatka: 64 x 32 Punkty
Margines: 0.200 m

Wykaz opraw

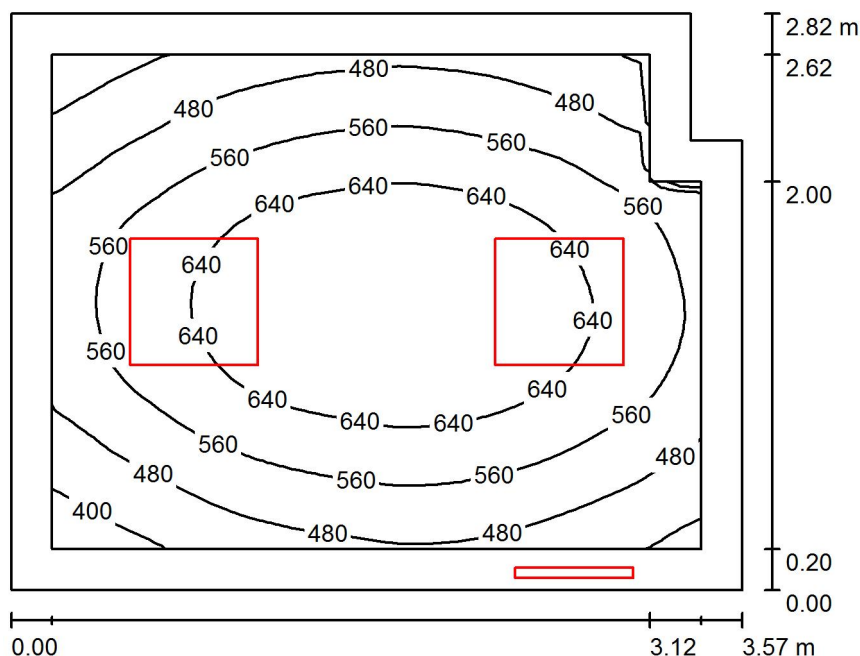
Nr.	Ilość	Etykieta (Czynnik korekcyjny)	Φ (Oprawa) [lm]	Φ (Lampy) [lm]	P [W]
1	2	LUXIONA TroII NEP_LED_V1_XXX_PC- O_E_IP65 NEPTUN_LED_V1 4400LM PC OPAL E IP65 840 / L-1200 (1.000)	3878	4712	32.0
W sumie:			7756	9424	64.0

Specyfikacja mocy przyłączeniowej: $5.10 \text{ W/m}^2 = 2.04 \text{ W/m}^2/100 \text{ lx}$ (Powierzchnia podstawowa: 12.55 m^2)

Luxiona Poland S.A.
27-580 Sadowie, Jacentów 167

Edytor Adam Kozanecki
Telefon 668 864 028
faks
e-Mail a.kozanecki@luxiona.com

1.15 GABINET / Podsumowanie



Wysokość pomieszczenia: 3.180 m, Wysokość montażu: 3.180 m,
Współczynnik konserwacji: 0.77

Wartości Lux, Skala 1:37

Powierzchnia	ρ [%]	E_m [lx]	E_{min} [lx]	E_{max} [lx]	E_{min} / E_m
Płaszczyzna pracy	/	567	349	719	0.615
Podłoga	20	399	283	486	0.708
Sufit	70	117	64	3644	0.550
Ściany (6)	50	223	72	1247	/

Płaszczyzna pracy:

Wysokość: 0.850 m
Siatka: 32 x 32 Punkty
Margines: 0.200 m

Wykaz opraw

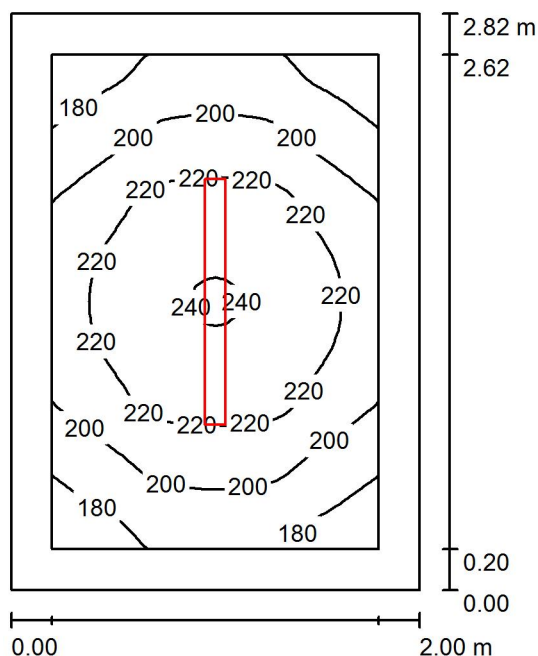
Nr.	Ilość	Etykieta (Czynnik korekcyjny)	Φ (Oprawa) [lm]	Φ (Lampy) [lm]	P [W]
1	2	LUXIONA Troil RLOOKLEDXX_XXMPRMEI44 RUBIN LOOK LED 5200LM MICRO-PRM E IP44 34 840 / 600X600 (1.000)	4723	5568	36.0
2	1	LUXIONA Troil X-WK9LEDXXX_PLXEI44 X-WALL K9 LED 1300LM PLX E IP44 840 L-600 (1.000)	1012	1392	11.0
W sumie:			10457	W sumie: 12528	83.0

Specyfikacja mocy przyłączeniowej: $8.38 \text{ W/m}^2 = 1.48 \text{ W/m}^2/100 \text{ lx}$ (Powierzchnia podstawowa: 9.91 m^2)

Luxiona Poland S.A.
27-580 Sadowie, Jacentów 167

Edytor Adam Kozanecki
Telefon 668 864 028
faks
e-Mail a.kozanecki@luxiona.com

1.16 ZAPLECZE / Podsumowanie



Wysokość pomieszczenia: 3.180 m, Wysokość montażu: 3.180 m,
Współczynnik konserwacji: 0.77

Wartości Lux, Skala 1:37

Powierzchnia	ρ [%]	E_m [lx]	E_{min} [lx]	E_{max} [lx]	E_{min} / E_m
Płaszczyzna pracy	/	208	163	241	0.784
Podłoga	20	131	105	150	0.800
Sufit	70	98	56	329	0.568
Ściany (4)	50	145	60	352	/

Płaszczyzna pracy:

Wysokość: 0.850 m
Siatka: 32 x 32 Punkty
Margines: 0.200 m

Wykaz opraw

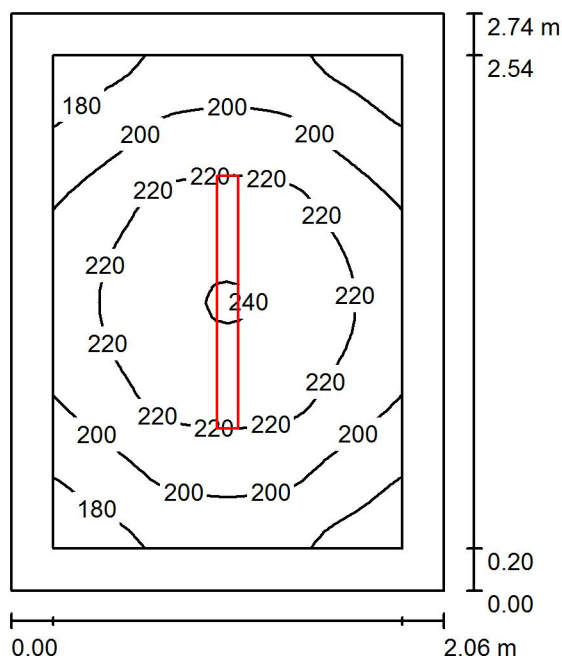
Nr.	Ilość	Etykieta (Czynnik korekcyjny)	Φ (Oprawa) [lm]	Φ (Lampy) [lm]	P [W]
1	1	LUXIONA TroII NEP_LED_V1_XXX_PC-O_E_IP65 NEPTUN LED V1 4400LM PC OPAL E IP65 840 / L-1200 (1.000)	3878	4712	32.0
W sumie:			3878	4712	32.0

Specyfikacja mocy przyłączeniowej: $5.67 \text{ W/m}^2 = 2.73 \text{ W/m}^2/100 \text{ lx}$ (Powierzchnia podstawowa: 5.64 m^2)

Luxiona Poland S.A.
27-580 Sadowie, Jacentów 167

Edytor Adam Kozanecki
Telefon 668 864 028
faks
e-Mail a.kozanecki@luxiona.com

1.17 ZAPLECZE / Podsumowanie



Wysokość pomieszczenia: 3.180 m, Wysokość montażu: 3.180 m,
Współczynnik konserwacji: 0.77

Wartości Lux, Skala 1:36

Powierzchnia	ρ [%]	E_m [lx]	E_{min} [lx]	E_{max} [lx]	E_{min} / E_m
Płaszczyzna pracy	/	208	164	241	0.789
Podłoga	20	131	106	149	0.803
Sufit	70	98	57	431	0.578
Ściany (4)	50	145	60	334	/

Płaszczyzna pracy:

Wysokość: 0.850 m
Siatka: 32 x 32 Punkty
Margines: 0.200 m

Wykaz opraw

Nr.	Ilość	Etykieta (Czynnik korekcyjny)	Φ (Oprawa) [lm]	Φ (Lampy) [lm]	P [W]
1	1	LUXIONA TroII NEP_LED_V1_XXX_PC-O_E_IP65 NEPTUN LED V1 4400LM PC OPAL E IP65 840 / L-1200 (1.000)	3878	4712	32.0
W sumie:			3878	4712	32.0

Specyfikacja mocy przyłączeniowej: $5.66 \text{ W/m}^2 = 2.72 \text{ W/m}^2 / 100 \text{ lx}$ (Powierzchnia podstawowa: 5.65 m^2)