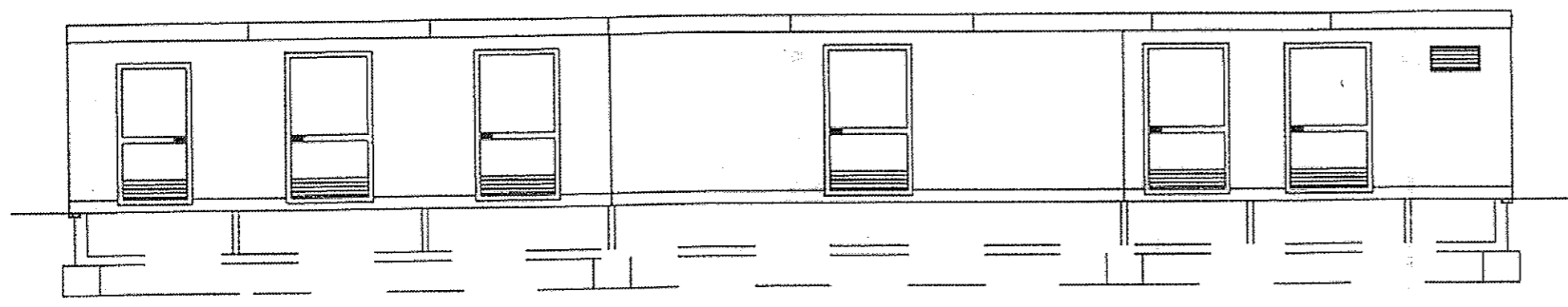
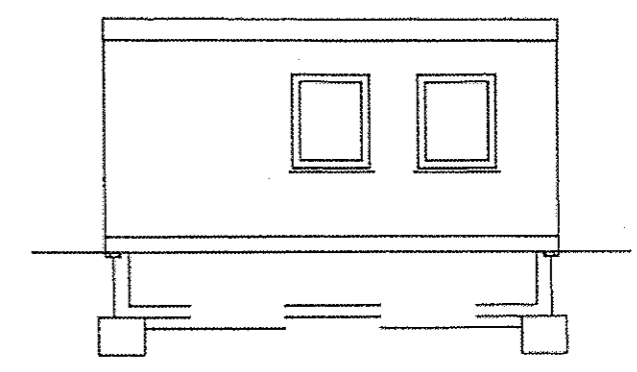


"RYSZARD"
 Ryszard Mendrek - Projektowanie,
 Nadzór, Prowadzenie robót budowlanych
 32-300 Olkusz, ul. Parcówka 3
 NIP 637-134-64-63
 Nr BSR Kraków o/Jerzmanowice
 90854900060150000407290002
 tel. 012/ 3895290, 685602789

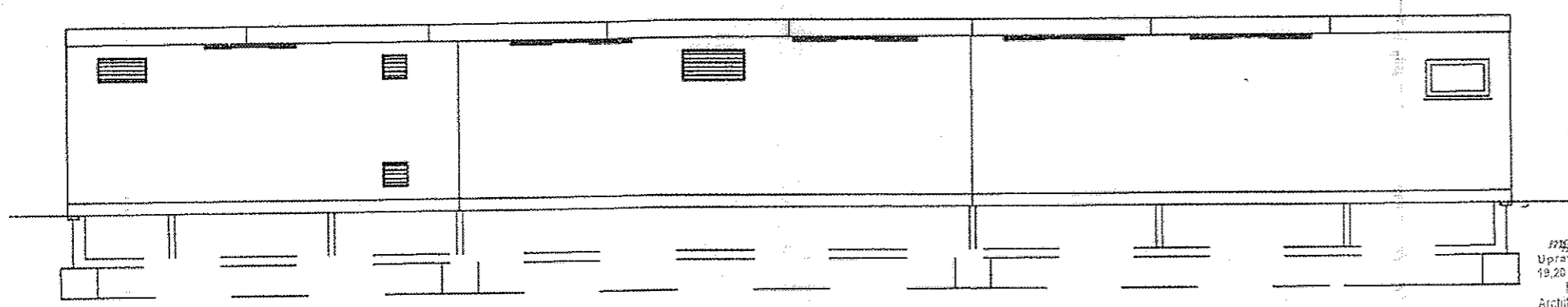
STAROSTWO POWIATOWE
 W GOLDAPI
 19-500 Goldap; ul. Krótka 1



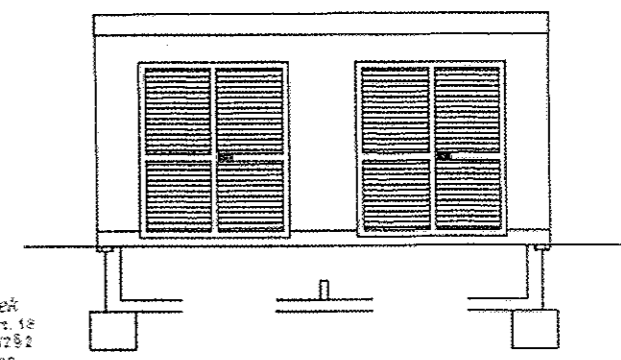
WIDOK bok1



WIDOK bok2



WIDOK bok 3



WIDOK bok4

mgr inż. Ryszard Mendrek
 Upr. Budowl. Nr 92KW172 z art. 18
 19.26 Prawo Bud. oraz 5 ust. 1 p. 1/2 § 2
 Konstrukcyjne bez ograniczeń
 Architektura i metalacje z ograniczeniami

UWAGA – PROJEKT STACJI GPZ ADAPTOWANO Z DOKUMENTACJI OPRACOWANEJ PRZEZ FIRME -AREVA ENERGIETECHNIK GmbH T i D KASSEL W ZAKRESIE FUNDAMENTÓW TRANSFORMATORÓW I FIRME -IVR MAINAERSTR2 99441 OTISTEDEMAGDAL DEUTSCHLAND, DO WARUNKÓW GRUNTOWYCH DLA LOKALIZACJI INWESTYCJI - GOLDAPI DZIAŁKA WYDZIELONA NR EW. 1/12 OBIEKTY ADAPTOWANO NA PODSTAWIE DOKUMENTACJI GEOLOGICZNEJ OPRACOWANEJ GEOLOGIA 19-500 GOLDAPI UL. PARTYZANTÓW NR-8/8 AUTOR – mgr Piotr Rant

"RYSZARD"		
Generalny Realizator Inwestycji Projektowanie-nadzór prowadzenie robót budowlanych		
INWESTOR:	EKO - WIATR SP. Z O.O. ZLOKALIZOWANA 19-500 GOLDAPI JABŁOŃSKIE NR-5	
MIEJSCE BUDOWY:	WRONKI - K/ GOLDAPI DZIAŁKA OBRĘB 27 SUCZKI NR EWIDENCYJNY 1/11	
TEMAT:	PROJEKT BUDOWLANY - GŁÓWNEGO PUNKTU ZASILANIA GPZ - WRONKI - FARMA WIATROWA BUDYNEK EKSPLOATACYJNY - WIDOK ELEWACJI	
AUTOR: mgr inż. Ryszard Mendrek SPR: mgr inż. Tomasz Grabowski	SKALA: 1:100	NR. RYS 01-06B