

łączy arkusz 1A

E-PROJEKT 11-500 GŁIŻYCKO; UL. KOMBATANTÓW 3/43	
INWESTYCJA: FERMA WIATROWA WRONKI	
LOKALIZACJA: JABŁOŃSKIE, WRONKI SUCZKI gm. GOŁDAP	
LINIA KABLOWA SN	maj 2008
Projektant: Wiesław Baluta upr. SUW 86/90	ELEKTRYKA 1:1000
Sprawdzający: mgr inż. Jan Kondak upr. SUW 51/93	nr ark. 1/2 nr rys. 1A

104

STAROSTWO POWIATOWE
W GOLDAP
10-500 Goldap; ul. Królowa 1

E-PROJEKT 11-500 GIŻYCKO; UL. KOMBATANTÓW 3/43	
INWESTOR: FERMA WIATROWA WRONKI	
LOKALIZACJA: JABŁOŃSKIE, WRONKI, SUCZKI gm. GOLDAP	
LINIA KABLOWA SN	
Projektant: Wiesław Baluta upr. SUW 86/90	nr rys. 3
Sprawdzający: mgr inż. Jan Kondak upr. SUW 51/93	nr ark. 2/1
ELEKTRYKA 1:1000	



Łączy arkusz 2A

ZA ZGODNOŚĆ
Z ORYGINAŁEM
PROJEKTANT ELEKTRYKI

Wiesław Baluta
upr. proj. SUW 86/90

MAPA SYTUACYJNO WYSOKOŚCIOWA

SKALA 1:1000

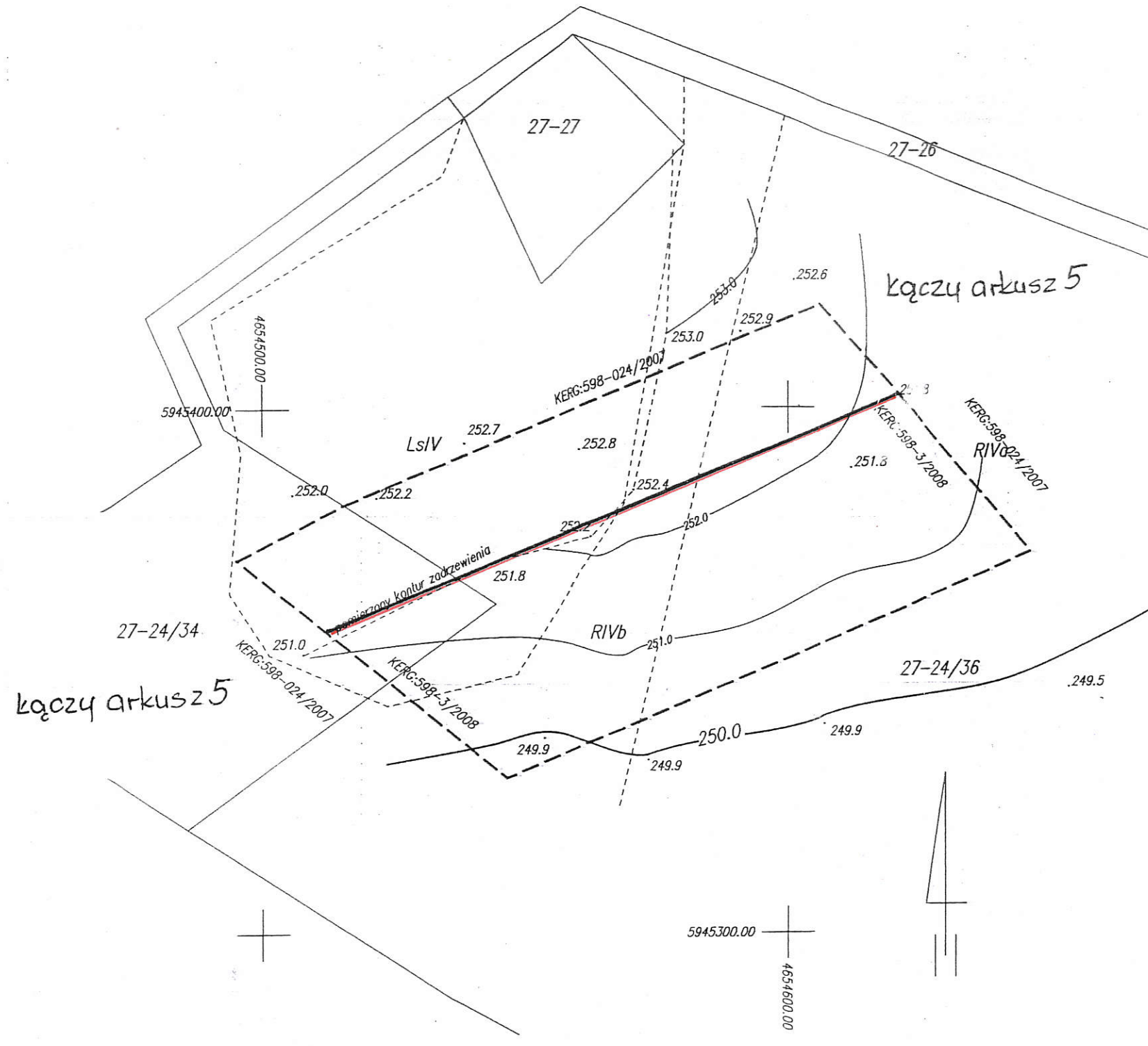
ARKUSZ NR 8 A

Obiekt: Ferma wiatraków Jabłońskie
Województwo : warmińsko-mazurskie
Powiat : gołdapski
Gmina: Gołdap
Obręb : Suczki
KERG : 598-3/2008
Rodzaj roboty: mapa do celów projektowych
mapa zasadnicza sekcje:
214.232.253
Gołdap dnia 15.03.2008

Mapa aktualna na dzień 3.03.2008

Wyk. KIEROWNIK ZAKŁADU
Henryk
Geodeta Henryk Zródlewszczyk
upr. zawod. Nr 5607

*GEODUS
Zakład Geodezyjno-Kartograficzny
s.c. Zródlewszczyk Henryk i Leszek
ul. Mieszka I 6A, tel./fax 091/ 382092r
72-400 KAMIEN POMORSKI
REGON 005459654



ZA ZGODNOŚĆ
Z ORYGINAŁEM

PROJEKTANT ELEKTRYK
Wiesław Baluta
upr. prof. SUW 86/90

[Signature]
ZAKŁAD
GEODEZYJNO-KARTOGRAFICZNY
S.C. ZRÓDLEWSZCZYK HENRYK I LESZEK
UL. MIESZKA I 6A, 72-400 KAMIEN POMORSKI
TEL./FAX 091 382 09 20

20.03.2008
20.03.2008
598-E/2008

E-PROJEKT 11-500 GIŻYCKO; UL. KOMBATANTÓW 3/43	
INWESTYCJA:	FERMA WIATROWA WRONKI
LOKALIZACJA:	JABŁOŃSKIE, WRONKI SUCZKI gm. GOŁDAP
LINIA KABLOWA SN	maj 2008
Projektant:	ELEKTRYKA
Wiesław Baluta upr. SUW 86/90	1:1000
Sprawdzający:	nr ark. 8A nr rys. 16
mgr inż. Jan Kondak upr. SUW 51/93	

MAPA SYTUACYJNO WYSOKOŚCIOWA

SKALA 1:1000

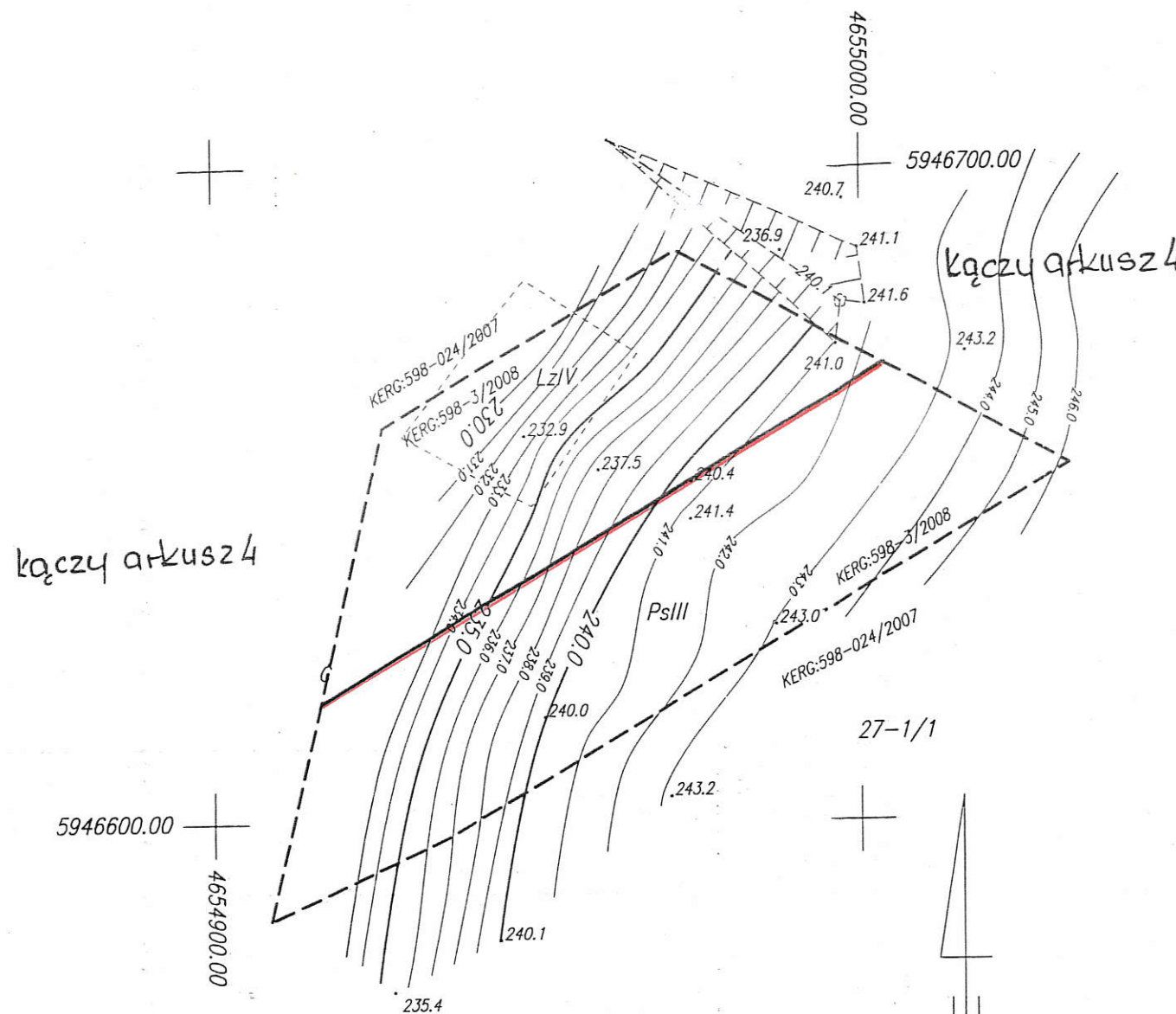
ARKUSZ NR 5 A

Objekt: Ferma wiatraków Jabłońskie
Województwo: warmińsko-mazurskie
Powiat: gołdapski
Gmina: Gołdap
Obręb: Suczki
KERG: 598-3/2008
Rodzaj roboty: mapa do celów projektowych
mapa zasadnicza sekcje:
214.232.201
Gołdap dnia 15.03.2008

Mapa aktualna na dzień 3.03.2008

Wyk. KIEROWNIK ZAKŁADU
Geodeta Henryk Jurdowski
opr. zawod. Nr 5607

*GEODUS
Zakład Geodezyjno-Kartograficzny
s.c. Zródlewscy Henryk i Leszek
ul. Mieszka I 6A, tel./fax 091/3820920
72-400 KAMIEN POMORSKI
REGON 005459654



Mapa niniejsza nie może być użyta do celów innych niż projektowe.

Z up. STAROSTY

Piotr Czernyński
Inspektor ds. sprawności gruntów i budynków
Wydział Powiatowy Gospodarki Mieszkaniowej

20.03.2008

20.03.2008

598-6/2008

ZA ZGODNOŚĆ
Z ORYGINAŁEM

PROJEKTANT ELEKTRYK

Wiesław Baluta
opr. prof. SUW 86190

E-PROJEKT 11-500 GIŻYCKO; UL. KOMBATANTÓW 3/43		
INWESTYCJA:	FERMA WIATROWA WRONKI	
LOKALIZACJA:	JABŁOŃSKIE, WRONKI SUCZKI gm. GOŁDAP	
LINIA KABLOWA SN		maj 2008
Projektant:	<i>[Signature]</i>	ELEKTRYKA
Wiesław Baluta opr. SUW 86/90		1:1000
Sprawdzający:	<i>[Signature]</i>	nr ark. 5A nr rys. 1
mgr inż. Jan Kondak opr. SUW 51/93		

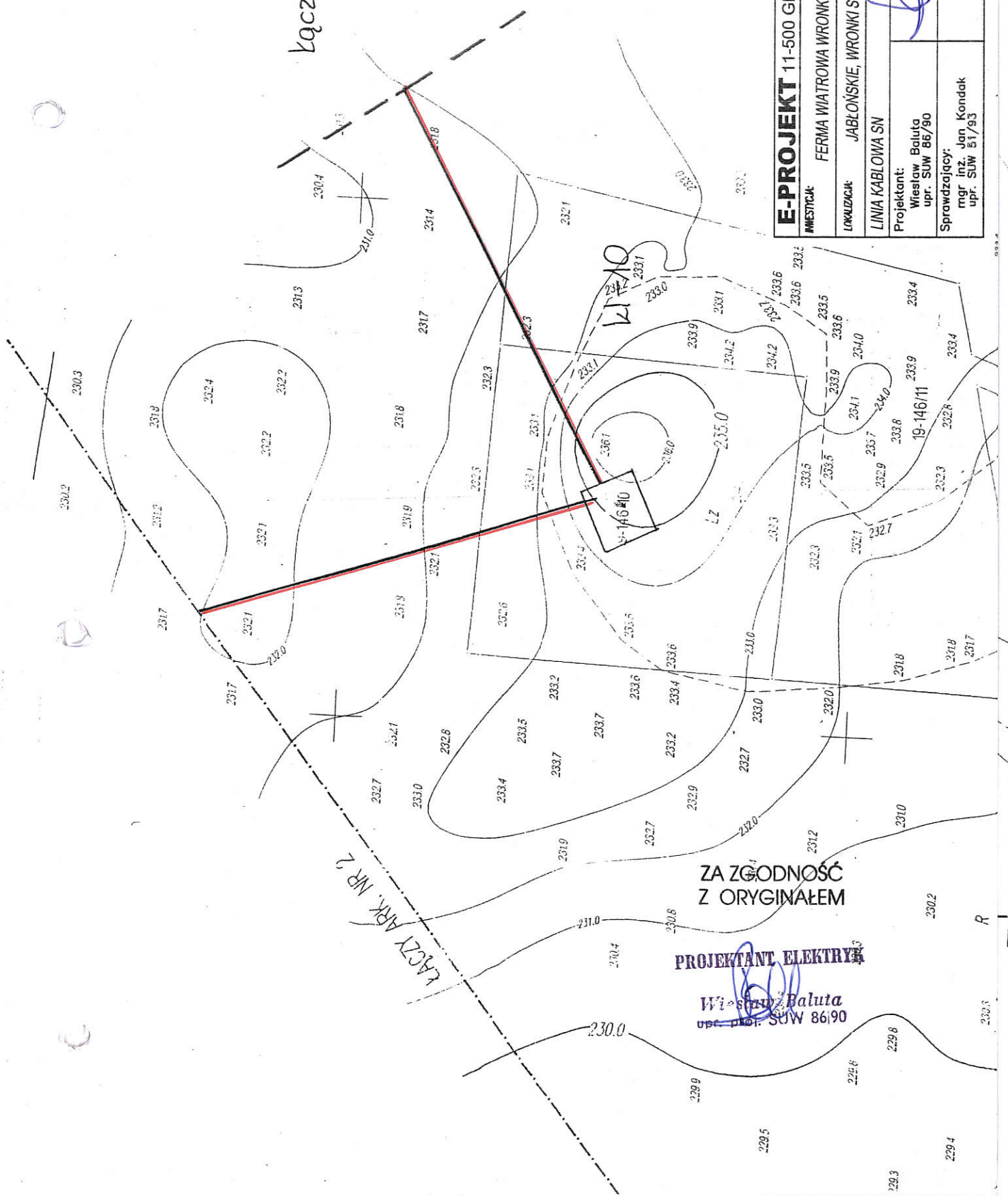
Łączny arkusz 3A

100

E-PROJEKT 11-500 GIŻYCKO; UL. KOMBATANTÓW 3/43
W GÓLDAP
10-500 Góldap; ul. Krótka 1

INWESTYCJA: FERMA WIATROWA WRONKI
LOKALIZACJA: JABŁOŃSKIE, WRONKI, SUCZKI gm. GOŁDAP
LINIA KABLOWA SN
Projektant: Wiesław Baluta
 upr. SUW 86/90
Sprawdzający: mgr inż. Jan Kondak
 upr. SUW 51/93

maj 2008
ELEKTRYKA
 1:1000
 nr ark. 3/2 nr rys. 5A

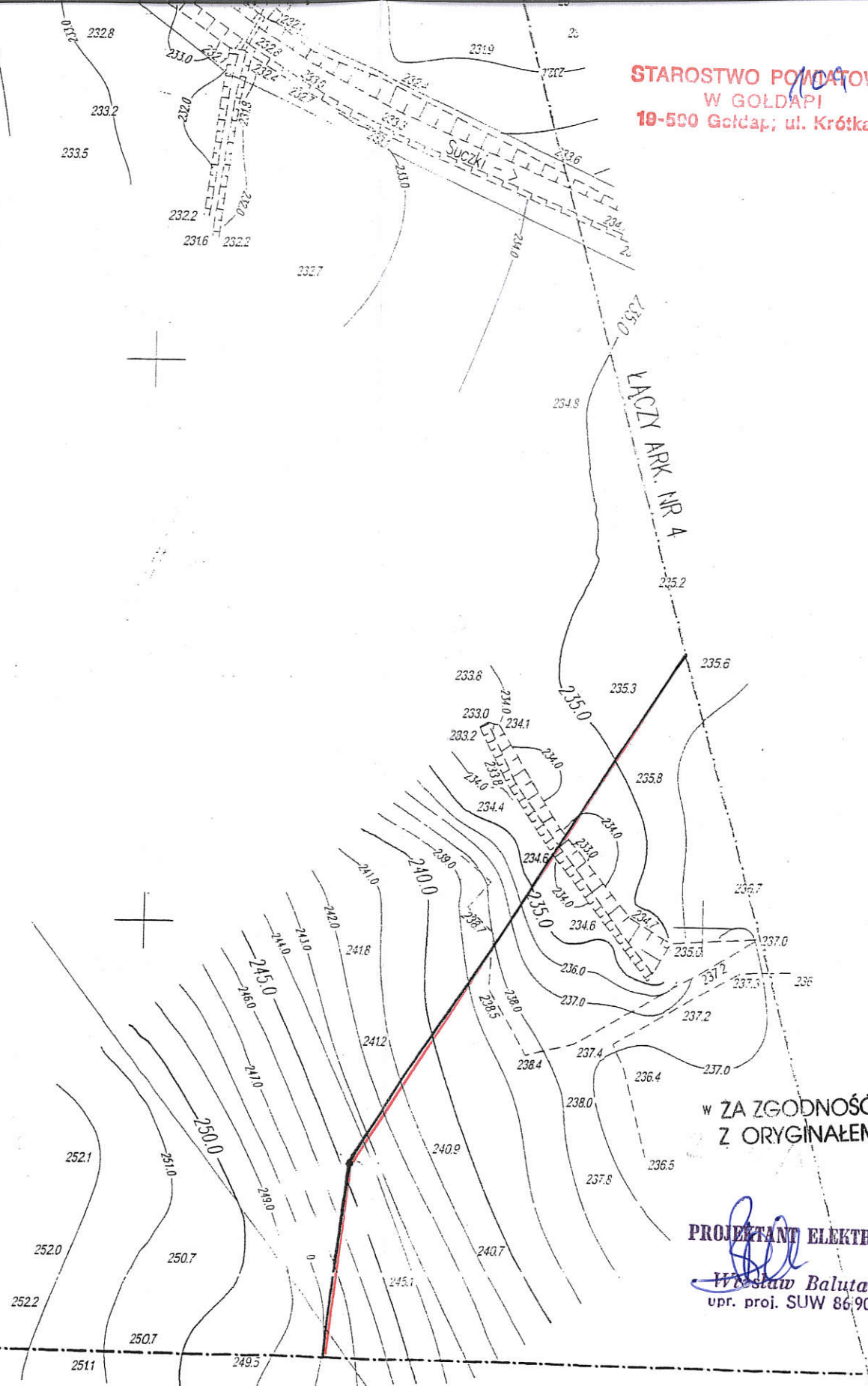


ZA ZGODNOŚĆ Z ORYGINAŁEM

PROJEKTANT ELEKTRYK
 Wiesław Baluta
 upr. proj. SUW 86/90

NR 5

**STAROSTWO POWIATOWE
 W GOLDAPI**
10-500 Góldap; ul. Krótka 1



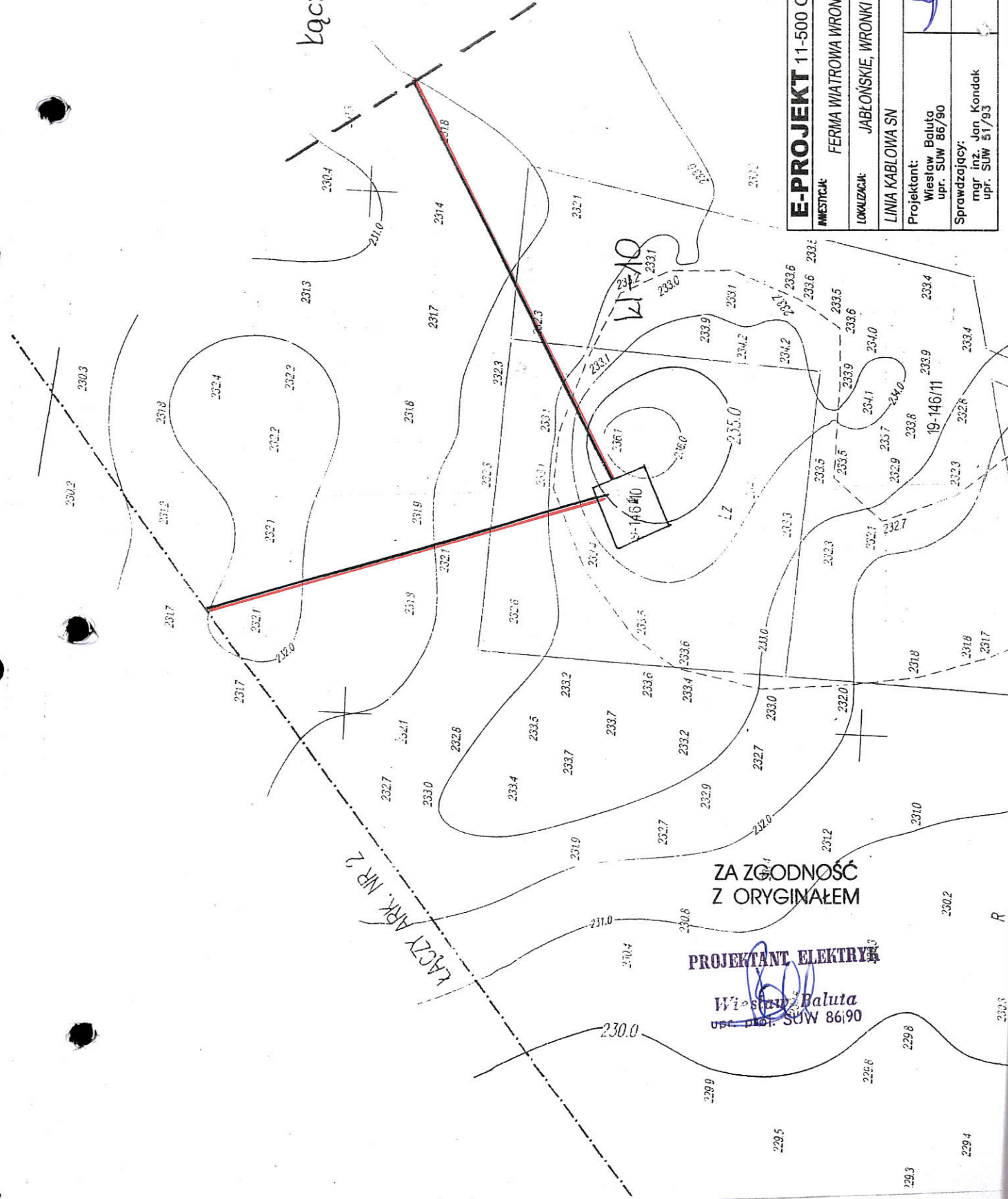
W ZA ZGODNOŚĆ Z ORYGINAŁEM

PROJEKTANT ELEKTRYK
 Wiesław Baluta
 upr. proj. SUW 86/90

E-PROJEKT 11-500 GIŻYCKO; UL. KOMBATANTÓW 3/43	
INWESTYCJA: FERMA WIATROWA WRONKI	
LOKALIZACJA: JABŁOŃSKIE, WRONKI, SUCZKI gm. GOŁDAP	
LINIA KABLOWA SN	maj 2008
Projektant: Wiesław Baluta upr. SUW 86/90	ELEKTRYKA 1:1000
Sprawdzający: mgr inż. Jan Kondak upr. SUW 51/93	nr ark. 3/3 nr rys. 5B

108

Łączny arkusz 3A



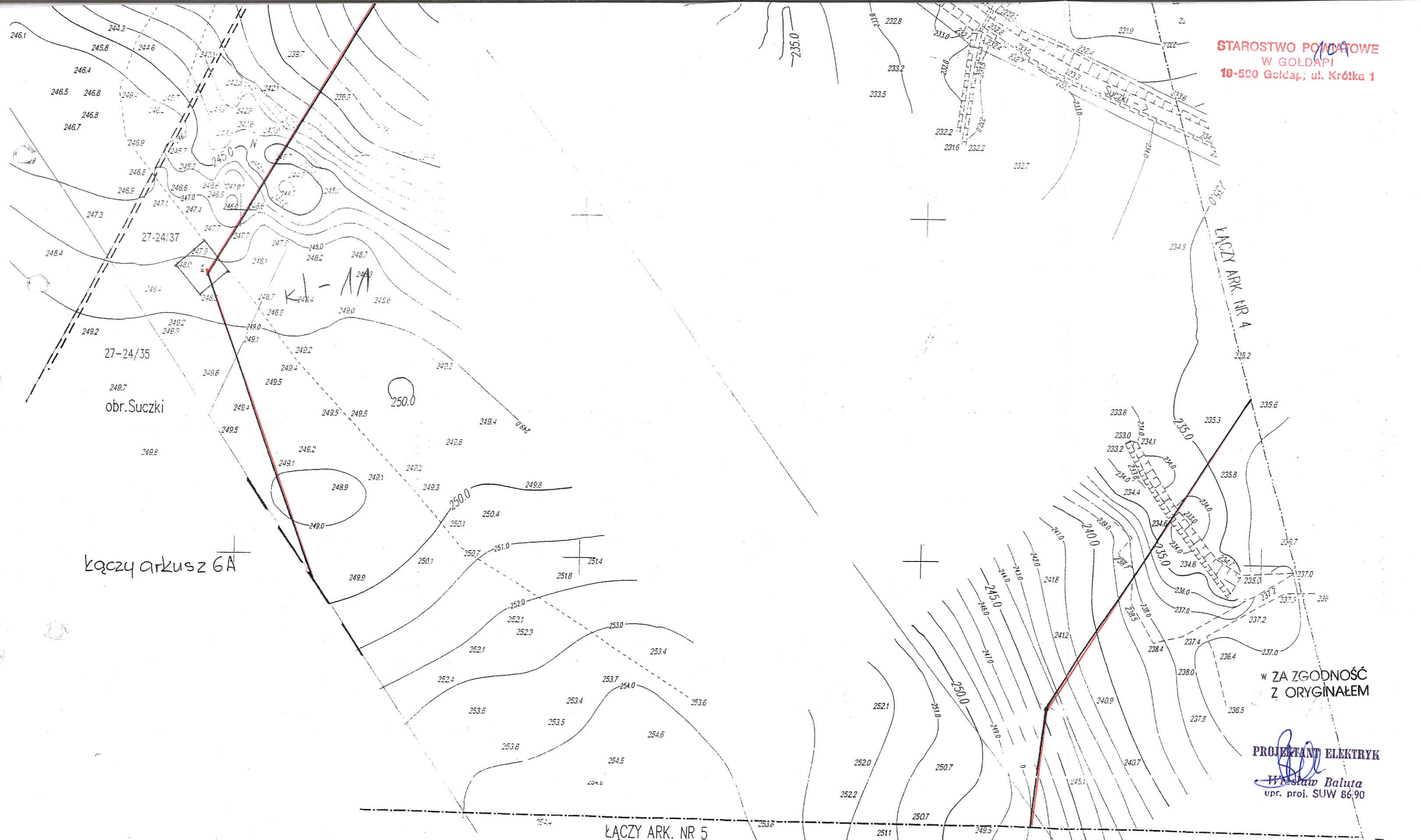
E-PROJEKT 11-500 GIŻYCKO; UL. KOMBATANTÓW 3/43	
MIESTECZKA: FERMA WIATROWA WRONKI	
LOKALIZACJA: JABLONSKIE, WRONKI SUCKI gm. GOŁAP	
LINIA KABLOWA SN	
Projektant:	Wiesław Baluta upr. SUW 86/90
Sprawdzający: mgr inż. Jan Kondak upr. SUW 51/93	
moj. 2008	
ELEKTRYKA	
1:1000	
nr ark. 3/2 nr rys. 5A	

ZA ZGODNOŚĆ
Z ORYGINAŁEM

PROJEKTANT ELEKTRYKI

Wiesław Baluta
upr. prof. SUW 86/90

ŁĄCZY ARK. NR 2



W ZA ZGODNOŚĆ
Z ORYGINAŁEM

PROJEKTANT ELEKTRYK
W. Baluta
upr. proj. SUW 86/90

E-PROJEKT 11-500 GIŻYCKO; UL. KOMBATANTÓW 3/43			
INWESTYCA:		FARMA WIATROWA WRONKI	
LOKALIZACJA:		JABŁOŃSKIE, WRONKI, SUCZKI gm. GOŁDAP	
LINIA KABLOWA SN		maj 2008	
Projektant:		ELEKTRYKA	
Wiesław Baluta upr. SUW 86/90		1:1000	
Sprawdzający:		nr ark. 3/3 nr rys. 5B	
mgr inż. Jan Kondak upr. SUW 51/93		<i>[Signature]</i>	

Łączy arkusz 4A



Łączy arkusz 6A

ZA ZGODNOŚĆ
Z ORYGINAŁEM

PROJEKTANT ELEKTRYK
Wiesław Bałuta
upr. proj. SUW 86/90

E-PROJEKT 11-500 GIŻYCKO; UL. KOMBATANTÓW 3/43	
MIĘSTO:	FERMA WIATROWA WRONKI
LOKALIZACJA:	JABŁOŃSKIE, WRONKI SUCZKI gm. GÓLDAP
LINIA KABLOWA SN	
Projektant:	Wiesław Bałuta upr. SUW 86/90
Sprawdzający:	mgr inż. Jan Kondak upr. SUW 51/93
nr ark.	311
nr rys.	5