

Powiat Gołdapski
19-500 Gołdap
ul. Krótka 1



Fundusze Europejskie
Program Regionalny



WARMIA MAZURY Zdrowe życie, czysty zysk

Unia Europejska
Europejski Fundusz
Rozwoju Regionalnego

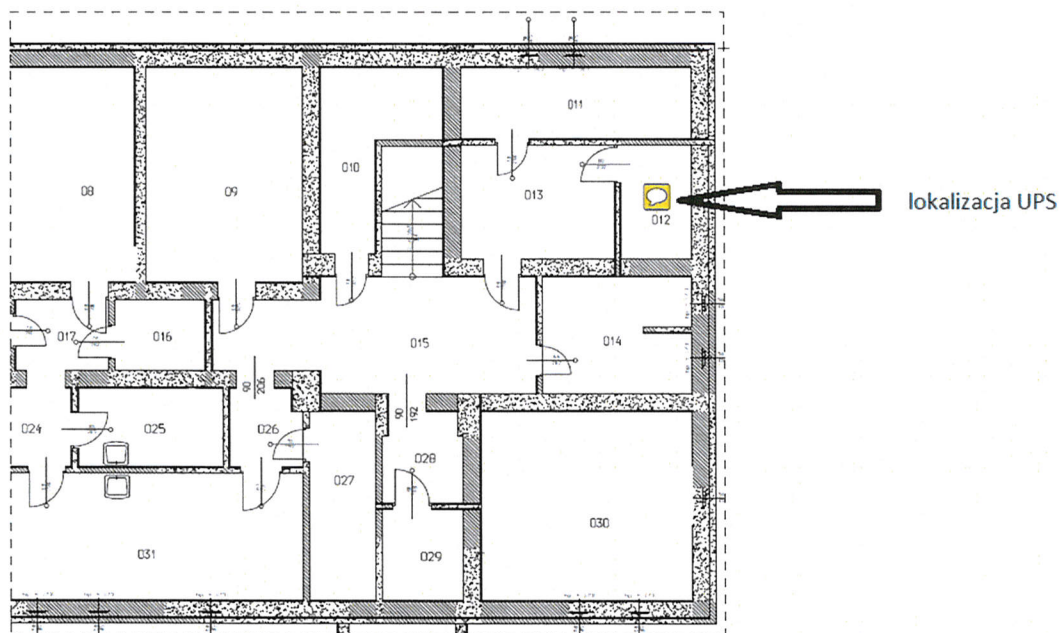


WYCIĄG Z DOKUMENTACJI TECHNICZNEJ

Tytuł projektu: „Projekt zintegrowanej informacji geodezyjno-kartograficznej Powiatu Gołdapskiego”



Miejsce lokalizacji środka trwałego – Centralny UPS
Budynek – ul. Krótka 1, 19-500 Gołdap
Piętro – Piwnica



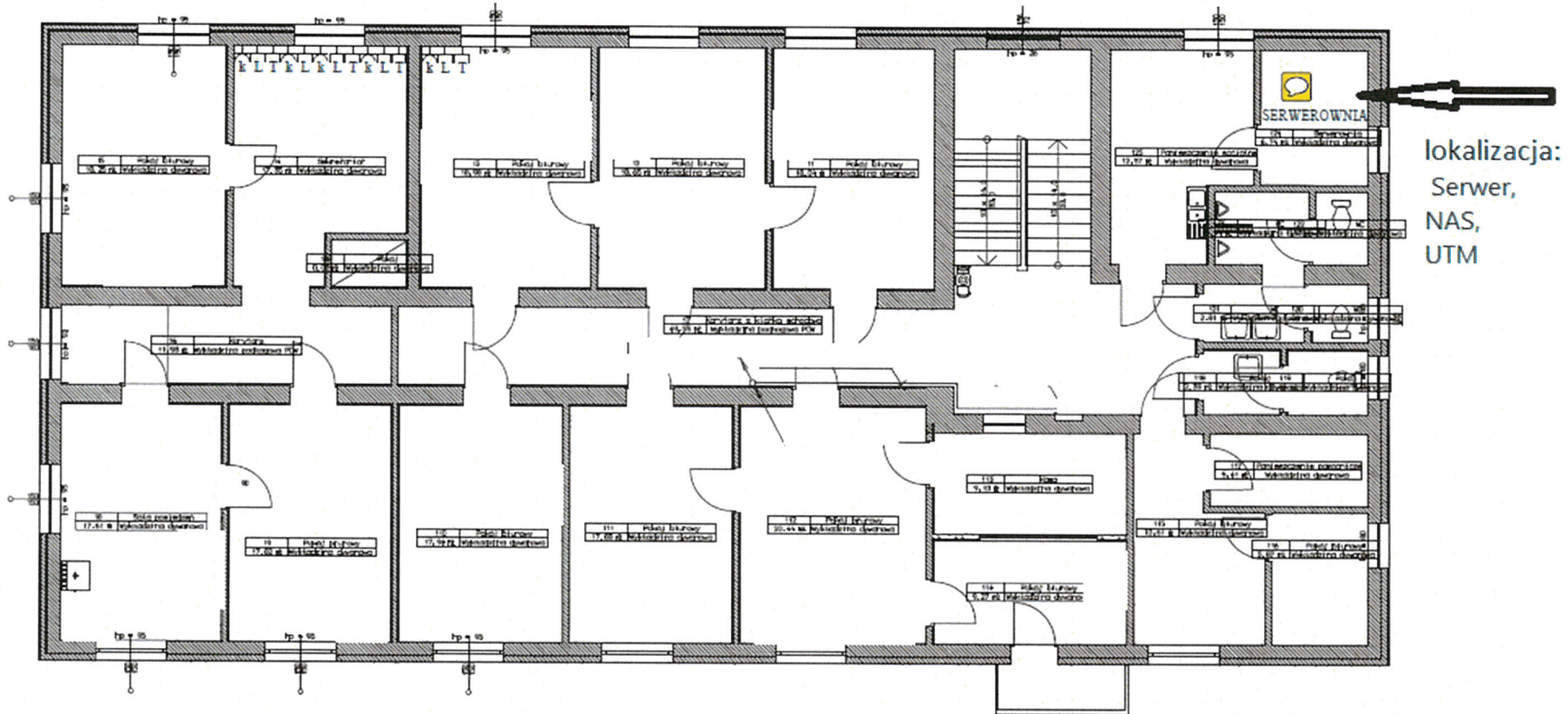
Opis sprzętu - parametry minimalne

- Moc 36kW / 40kVA
- Technologia baterii kwasowo-ołowiowe (VRLA)
- Certyfikaty CE, EN/IEC 62040-2, EN/IEC 62040-3, EN/IEC 62040-1-1, UL 1778 Zakres temperatur (eksploatacja) 0 - 40 °C
- Zakres temperatur (przechowywanie) -15 - 45 °C
- Zakres wilgotności względnej 0 - 95%
- Dopuszczalna wilgotność względna 0 - 95%
- Dopuszczalna wysokość podczas eksploatacji (n.p.m.) 0 - 999,9m
- Gwarancja 5 lat





Miejsce lokalizacji środka trwałego – Serwer, NAS, UTM
Budynek – ul. Krótka 1, 19-500 Gołdap
Piętro – I




lokalizacja:
Serwer,
NAS,
UTM



Opis kosztów – parametry minimalne:

- Serwer – 1 sztuka
 - Minimalne parametry techniczne (dane przykładowe, nazwy własne podane jedynie w celach orientacyjnych, Wnioskodawca dopuszcza komponenty równoważne):
 - Serwer aplikacyjny typu Rack 19” spełniający następujące minimalne kryteria:
 - system operacyjny wspierający wirtualizację oraz obsługujący Active Directory
 - dwuprocessorowa architektura o wydajności minimalnej lub wyższej porównywalnej do Intel Xeon E5-2637v4
 - min. 64 GB RAM
 - RAID 0, 1, 10, 5, 6
 - Pojemność przestrzeni dyskowej przynajmniej 8 TB (RAID 5)
 - min. 4x10G Base T, 2x SFP
 - kaseja stelażowa maximum 2U
 - Gwarancja 5 lat, realizowana w miejscu instalacji serwera
- UTM – 1 sztuka
 - Minimalne parametry techniczne:
 - Porty GE RJ45: 14
 - Porty GE RJ45 Management/DMZ: 1 / 1
 - Porty GE RJ45 HA: 2
 - Porty GE RJ45 WAN: 2
 - Porty GE RJ45 or SFP Shared: 2
 - Porty USB: 1
 - Porty Console: 1
 - Przepustowość Firewall (1518 byte UDP) 7,4 Gbps
 - Przepustowość Firewall (512 byte UDP) 7,4 Gbps
 - Przepustowość Firewall (64 byte UDP) 4,4 Mbps
 - Opóźnienie Firewall 3 μs
 - Przepustowość Firewall (PPS) 6,6 Mpps





- Ilość jednoczesnych sesji (TCP) 2.000.000
 - Ilość nowych sesji/sekundę (TCP) 30.000
 - Ilość polityk zapory 10.000
 - Przepustowość IPSec VPN (512 byte packet) 4 Gbps
 - Przepustowość skanera antywirusowego (proxy/flow) 300 / 650 Mbps
 - Ilość tuneli Gateway-to-Gateway IPSec VPN 2.000
 - Ilość tuneli Client-to-Gateway IPSec VPN 5.000
 - Max ilość użytkowników SSL-VPN Users 300
 - Przepustowość SSL-VPN 250 Mbps
 - Przepustowość IPS (HTTP/ Ruch mieszany) 1,9 Gb/s / 500 Mb/s
 - Przepustowość inspekcja SSL 350 Mb/s
 - Przepustowość kontroli aplikacji 800 Mb/s
 - Przepustowość NGFW 360 Mb/s
 - Przepustowość ochrony przed zagrożeniami 250 Mb/s
 - Przepustowość CAPWAP 1,5 Gb/s
 - Ilość punktów dostępowych (max/tryb tunel) 64/32
 - Wysoka dostępność Active/Active, Active/Passive
 - Limit użytkowników Nie
 - Rack 1RU
 - Temperatura pracy 0 - 40 °C
 - Zgodność FCC Part 15 Class B, C-Tick, VCCI, CE, UL/cUL, CB
 - Certyfikaty ICSA Labs: Firewall, IPSec, IPS, Antivirus, SSL VPN
 - Gwarancja i aktualizacje sygnatur 5 lat
- Serwer NAS - 1 sztuka
 - Minimalne parametry techniczne:
 - Procesor Intel® Xeon® Processor D-1531, Pamięć
 - RAM: 32 GB ECC RAM
 - Dyski twarde SAS/SATA 6 Gb/s, SAS/SATA 3 Gb/s HDD lub dysk twardy SSD





Fundusze Europejskie
Program Regionalny



WARMIA MAZURY
Zdrowe życie, czysty zysk

Unia Europejska
Europejski Fundusz
Rozwoju Regionalnego



- SSD Cache
- 2 x SFP+ 10GbE ports, 4 x Gigabit ports
- Sygnalizacja Status, LAN, Storage expansion port status
- Dostępna pamięć dyskowa 48 TB
- Gwarancja 5 lat

WICESTAROSTA

Grażyna Barbara Senda

STAROSTA

Andrzej Ciołek

Powiat Gołdapski
19-500 Gołdap
ul. Krótka 1