

19.12.24
DC Okul

125

Goldap, dnia 17.12.2024 r.

(jednostka policji)
PK 4283/24

ZDP
K1

2024-12-18

Starosta Powiatowy

Zarząd Dróg Powiatowych
w Goldapi
19.12.2024
WPEYNEŁO
L.dz. 1466 Podpis [signature]

u Goldapi
(nazwa organu zarządzającego ruchem)
Starostwo Powiatowe w Goldapi
WPEYNEŁO
18.12.2024
L.dz. 9139 podpis [signature]

NOTATKA

z ujawnionych nieprawidłowości w stanie drogi lub infrastruktury drogowej

droga P 1858 N (Pluszynie - Mętno - Maciki)

(krótki opis zawierający dokładną lokalizację)

ujawniłem nieprawidłowości dotyczące:

1. złego stanu nawierzchni:

- ubytki w nawierzchni (dziury, wyboje)
- nierówna nawierzchnia (koleiny, garby, itp.)
- zanieczyszczenie jezdni (pływy ropopochodne, piasek, itp.)
- zaniżone pobocze
- ubytki krawędzi jezdni
- inne:

2. znaków drogowych pionowych:

- nieprawidłowe ustawienie znaku
- nieczytelny znak
- zasłonięty znak
- brak znaku
- uszkodzony znak
- nieprawidłowe oznakowanie robót drogowych
- inne

3. znaków drogowych poziomych:

- nieprawidłowe oznakowanie poziome
- brak wymalowanych znaków
- nieczytelne znaki
- inne

4. sygnalizacji świetlnej:

- uszkodzony sygnalizator
- awaria sygnalizatora (np. jednocześnie jest nadawany sygnał danego koloru na wszystkich wlotach na skrzyżowaniu, itp.)
- inne

5. urządzeń bezpieczeństwa ruchu drogowego:

- uszkodzone elementy ekranów
- uszkodzona bramownica
- uszkodzenie lub brak osłon energochłonnych
- uszkodzona bariera energochłonna
- uszkodzona bariera ochronna
- uszkodzona roгатka/zapora drogowa
- uszkodzone lustro drogowe
- uszkodzony próg zwalniający (oznakowanie, zły stan techniczny)
- nieprawidłowe zabezpieczenie strefy robót (brak bariery, itp.)
- inne

Załączniki (np. zdjęcia, szkic poglądowy):

- *brak zdjęć*
-

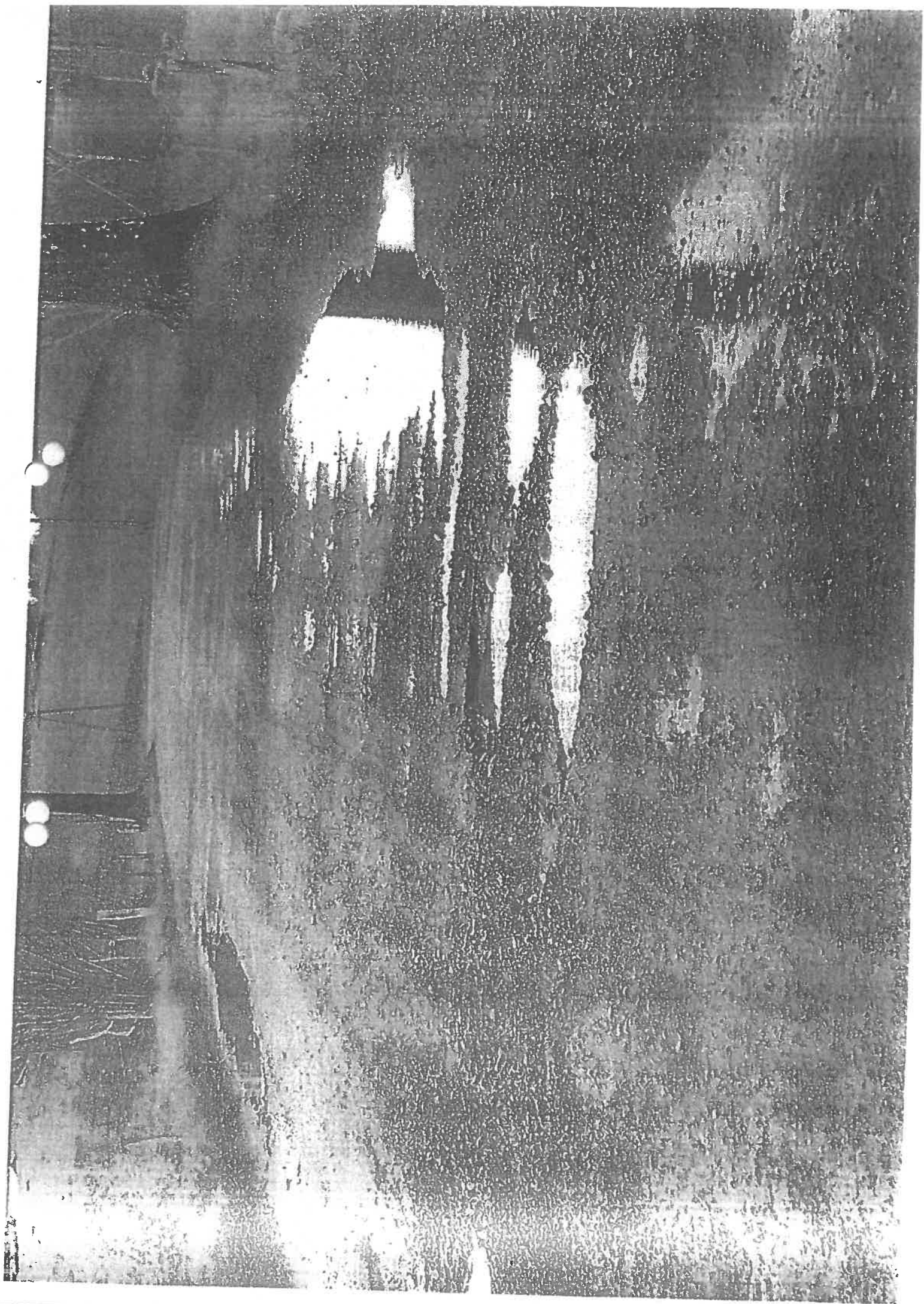
Sporządził:

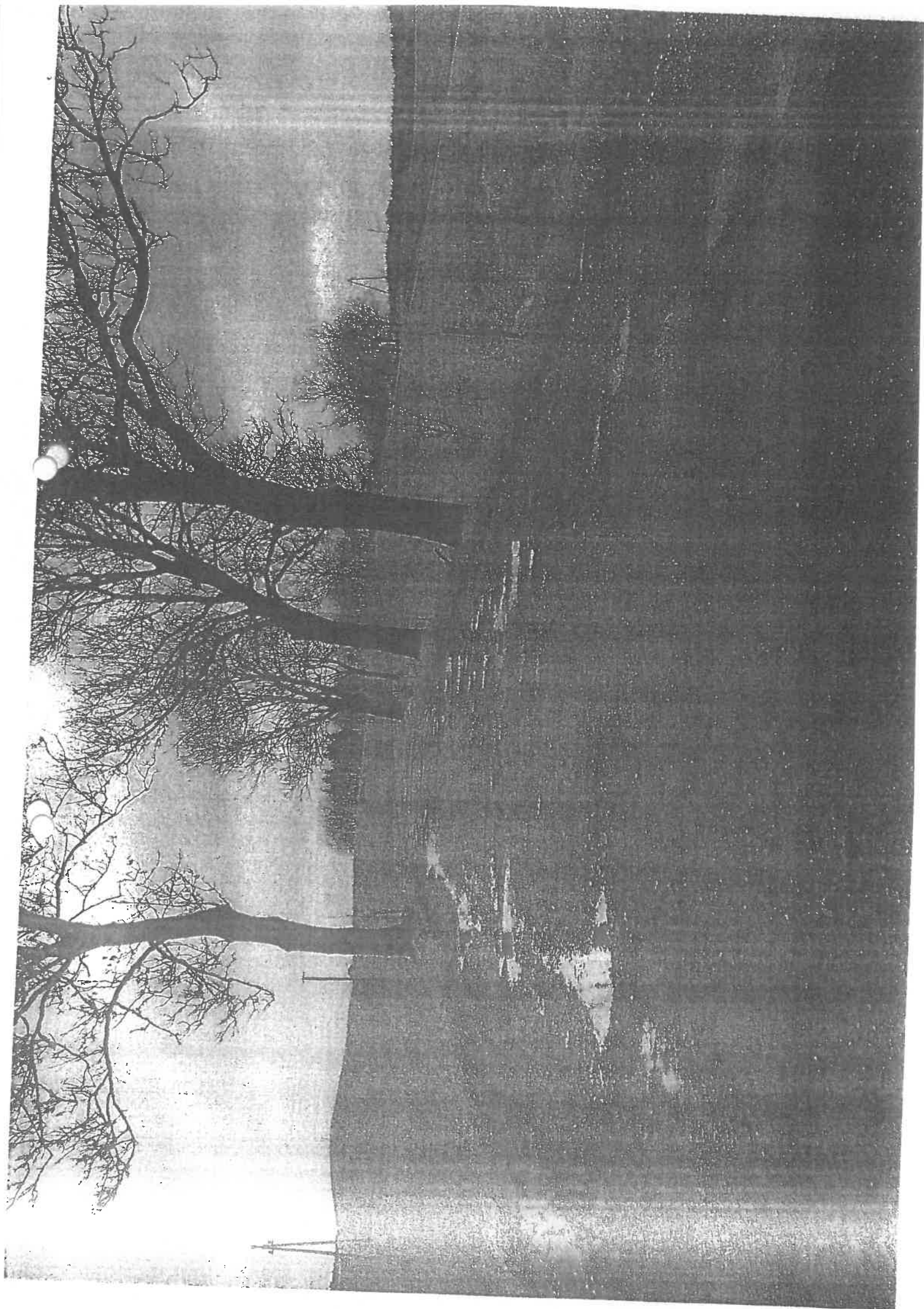
ser. Janina Jan
.....
(stopień imię i nazwisko)

NACZELNIK
Wydziału Prewencji (Ruchu Drogowego)
Komendy Powiatowej Policji
w Gózdapi

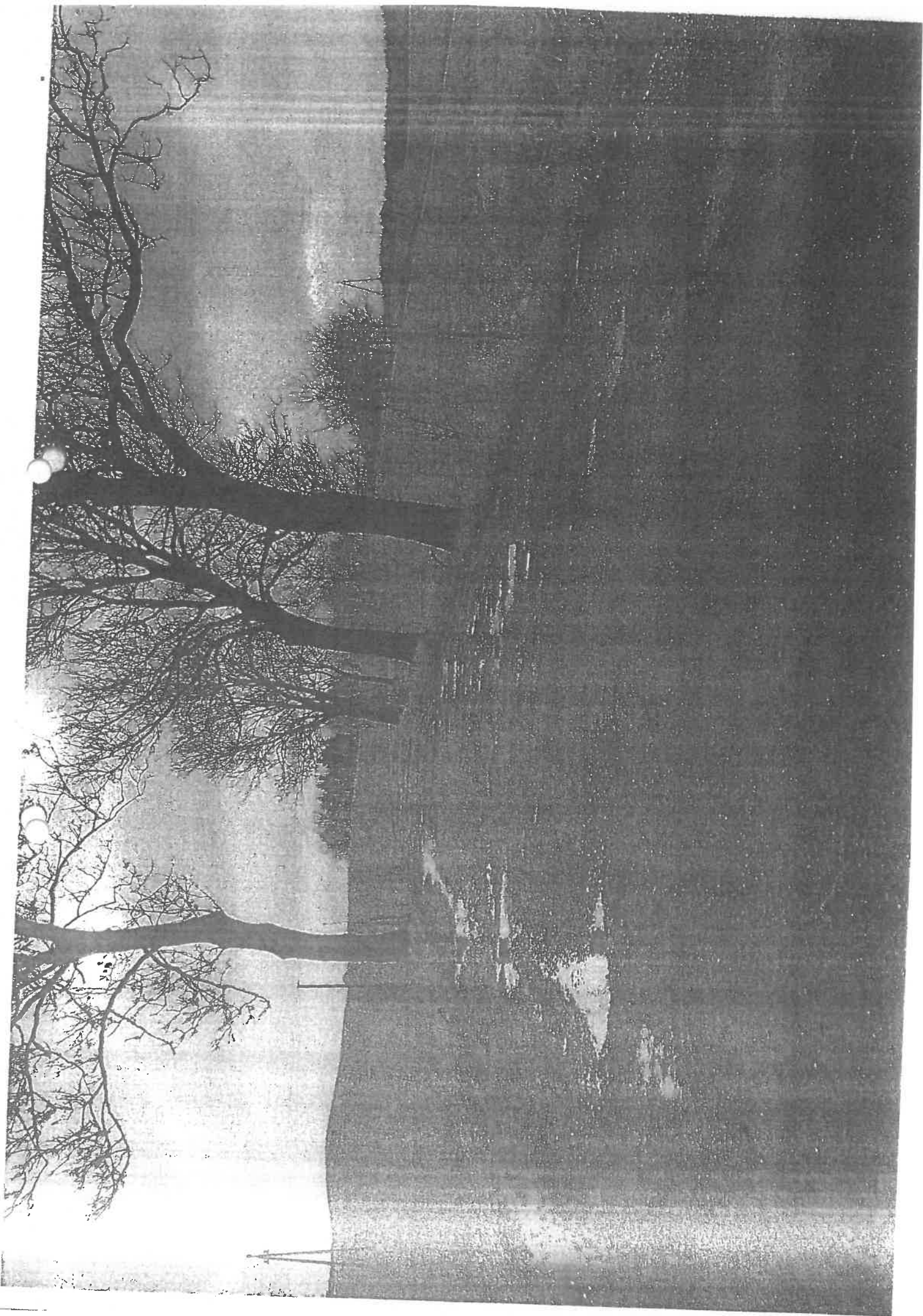
podinsp. Sławomir Saniuk

.....
(podpis przelożonego lub dyżurnego)









Zarząd Dróg Powiatowych
w Gołdapi
19-500 Gołdap, ul. Gumbińska 2a
tel. 87 615 09 89; fax 87 615 09 89
NIP 847-14-63-620; REGON 511440947

Gołdap, dnia 24 grudnia 2024 r.

ZDP.050.125.1.2024.DC

**Komenda Powiatowa Policji
w Gołdapi
ul. Mazurska 33
19-500 Gołdap**

W odpowiedzi na pismo nr PR 4283/24 z dnia 17 grudnia 2024 r. (data wpływu 19.12.2024 r.) ZDP w Gołdapi informuję, że droga powiatowa nr 1898N jest systematycznie naprawiana przez pracowników Zarządu Dróg Powiatowych, ww. droga wymaga remontu polegającego na wykonaniu nowej nawierzchni bitumicznej, lecz jego realizacja uzależniona jest od pozyskania środków zewnętrznych oraz kondycji finansowej powiatu.

DYREKTOR
Zarządu Dróg Powiatowych w Gołdapi

mgr inż. Sylwia Wrzeszcz-Kisielewska